



LA GRANDEZA ES  
EL RESULTADO DE  
LA EXPERIENCIA.



**Neodent® Filial Chile**

Dirección Cerro el Plomo 5420, oficina 1101. Las Condes, Santiago  
Teléfono: 2 22992710  
Página web: <https://www.straumann.com/neodent/cl>  
Correo: [contacto.cl@neodent.com](mailto:contacto.cl@neodent.com)







**Sebastián Jiménez P.,**  
@jimenosky  
Director Ejecutivo  
Webdental.cl – Salud y Vida TV

# FAKE NEWS

**E**n los tiempos de (des) información en que nos encontramos, llama la atención la poca comprensión, verificación y la fe ciega en textos, dichos y comentarios publicados sobre todo en redes sociales, aunque también en medios (y que muchas veces no son más que un invento, que ni siquiera corresponde a los “presuntos autores”).

Para intentar aprender, convencer, informarse, el lector o receptor, hoy tiene (o debería tener) la tarea fundamental de “ir a la fuente”, con el fin de “buscar la verdad”.

Vivimos en una “nueva era”, dentro de la “Era de la información” en donde todo puede ser real o falso.

Con un bombardeo extremo de “pseudo noticias”, o con el objeto de “dar la primicia”, hacer ruido, o simplemente de “convencer a alguien de un algo”, las FAKE NEWS se han tomado el lienzo, por lo que se hace indispensable ir al origen. Informarse correctamente es una tarea y me atrevería decir casi una obligación.

Es de vital importancia, que referentes, autoridades, famosos y líderes de opinión, periodistas, sean cautos y los mismos medios, se informen – verdaderamente- antes de compartir textos, ideas, videos, y un sinfín de elementos que muchas veces editados, inventados o simplemente sacados de contexto, ensucian, confunden y manipulan a los lectores.

## Si las FAKE NEWS son mentiras: ¿por qué nos las creemos?

Porque cuesta desenmascararlas. Porque quienes las crean, buscan precisamente eso, desestabilizar la verdad. Emborrachar a la audiencia, con flashes informativos, sin medir repercusiones, con el objetivo de crear un boom noticioso para sumar adeptos a su causa; aumentar seguidores, ladear la balanza o buscar el minuto de fama.

Como el consumismo comunicacional hoy busca la respuesta inmediata, no hay tiempo, ni ganas de verificar la fuente. Lo que antes era trabajo periodístico, hoy se convierte en labor de todos (sin ir más lejos, se han creado comisiones alrededor del mundo, que buscan

precisamente regular y sancionar este tipo de publicaciones).

El mundo está violento, intenso, nervioso, asustado, enojado, cansado. Nuestro país está pasando por un período muy polarizado, donde los insultos son respuesta casi inmediata a todo aquel que piense, diga, postule o crea algo distinto. La violencia se ha tomado los teclados, los smartphones... la pantalla.

Y bajo ese anonimato y ausencia de faz, la respuesta es agresiva, descalificadora e incluso “maletera”.

Es un credo o una respuesta casi automática, que sale “de la guata”, directamente al ataque o a la adherencia, y que no permite un minuto de reflexión para verificar la información, porque precisamente, se han enfocado en temas relevantes y sensibles para la comunidad.

Es deber de los medios, ser responsables con sus publicaciones, primicias, noticias de toda índole. La herramienta se convierte en verdugo... y en mentes cautas, ataca como verdad absoluta. Les miente, los engaña, los pone en riesgo.

Y esto que ocurre en el mundo adulto, se mueve también en el mundo juvenil e infantil.

Como adultos, tenemos la responsabilidad de enseñar y educar a nuestros niños. Darle valores, enseñar el pensamiento crítico, razonamiento, respeto.

Bien decían nuestras abuelitas que “se pilla más rápido a un mentiroso que a un ladrón”, pero hoy con todo esto de las FAKE NEWS es nuestro deber “pillar a ese mentiroso”.

Nada positivo puede salir de una mentira. En un mundo globalizado somos partícipes y responsables de ello. Debemos hacernos responsables de lo que comunicamos, cómo lo comunicamos, cómo nos informamos y cómo interpretamos los datos que recogemos muchas veces en 140 caracteres.

Con comunicación transparente, con respeto hacia los otros, con altura de miras. Como sociedad, somos mucho más que opiniones.

Que la mentira y la confusión no se conviertan en ese pilar que construye el camino... y que el Rock siga, por siempre...

<sup>1</sup> Entendiendo que Odonto se refiere al estudio de los dientes y todas las estructuras anatómicas que lo rodean (encías, hueso, etc.) y Estomatología hace mención al estudio de todas aquellas zonas relacionadas con la cavidad oral, es decir todas aquellas que ayudan a su funcionamiento, en armonía (músculos de la cara, cuello, nervios, articulaciones, etc.).

DIRECTOR EJECUTIVO **SEBASTIÁN JIMÉNEZ P.**

GERENTE DE NEGOCIOS **SOFÍA POLLMANN F.** DISEÑO Y DIAGRAMACIÓN **SIBILA POLLMANN F.** EJECUTIVA COMERCIAL **KARINA MAHECHA A.**  
SECRETARIA EJECUTIVA **ANITA PASTÉN F.**

### WEB DENTAL LTDA.

Dirección: **Pérez Valenzuela 1686, of. 48, Providencia - Santiago de Chile** Fono: **(+56-2) 2783 1344** Cel.: **(+56-9) 7664 4617**

Web: **www.webdental.cl** E-mail: **info@webdental.cl** Suscripciones: **suscripciones@webdental.cl**

Venta de Publicidad: **Karina Mahecha A.** Mail: **karina@webdental.cl** Cel: **(+56-9) 59049790**

LAS OPINIONES Y AVISOS PUBLICADOS SON RESPONSABILIDAD ÚNICA Y EXCLUSIVA DE SUS PROPIOS AUTORES.

TIRAJE: 3.000 EJEMPLARES. PROHIBIDA SU VENTA.



facebook.com/webdentalchile



twitter.com/webdental\_cl



youtube.com/WebDentalChile



webdental.cl



# Dr. Nicolás Ferraro

## El IFEA será como el Lollapalooza de la Endodoncia

**DURANTE LOS DÍAS 09 Y 12 DE NOVIEMBRE, NUESTRO PAÍS SERÁ SEDE DEL 13° CONGRESO MUNDIAL DE ENDODONCIA (IFEA).**

**EL EVENTO CONVOCARÁ A ESPECIALISTAS DEL PAÍS Y SE PREPARA PARA RECIBIR A MÁS DE 800 ASISTENTES PROVENIENTES DE DISTINTAS PARTES DEL MUNDO. SIN DUDAS UN GRAN Y LINDO DESAFÍO DE ORGANIZACIÓN PARA LA SOCIEDAD DE ENDODONCIA DE CHILE.**

**PARA CONOCER DETALLES DEL MISMO, CONVERSAMOS CON DR. NICOLÁS FERRARO, PRESIDENTE DE IFEA 2022.**

¿Qué significa para la región, y en especial para los especialistas en Endodoncia de nuestro país, la realización del 13° Congreso Mundial de Endodoncia de la Federación Internacional de Asociaciones de Endodoncia (IFEA)?

Hola Sebastián, en primer lugar, quisiera comentarte que IFEA es el congreso mundial de endodoncia, y agrupa a todas las sociedades de Endodoncia en el mundo, se realiza cada dos años, en diferentes países. El último congreso fue en la India, el 2020, de manera virtual y el próximo será en Glasgow, Irlanda, en 2024. La sociedad de Endodoncia de Chile, SECH, se ha adjudicado la organización de éste importante evento en 2022.

Me siento muy honrado de liderar éste notable proyecto en nuestro país, estamos trabajando con un equipo de primer nivel, conformado por el directorio de la Sociedad de Endodoncia de Chile. Junto con las Dras. Priscilla Ledezma (presidenta de SECH) y Marcia Antúnez (secretaría de SECH y de Congreso IFEA), personas claves de éste proyecto, hemos aceptado el desafío de organizar un “mundial” de endodoncia en Chile, y esto no se repetirá por al menos 10 o 20 años más. El IFEA ha significado un tremendo desafío en lo profesional, y también un gran aprendizaje en la organización de este tipo de eventos. Han sido meses de mucho trabajo, pero que sin duda darán su fruto y recompensa en noviembre, donde mostraremos al mundo el alto nivel profesional que hay en nuestra región.

El IFEA significa una gran oportunidad, no solo para los especialistas en endodoncia, si no que para to-



dos los dentistas de nuestro país. Será un evento lleno de información científica y actualizaciones, con speakers de primer nivel de los cinco continentes, algo nunca antes visto en Latinoamérica, en nuestra especialidad.

Por lo antes dicho, Sebastián, te puedo decir que IFEA es una gran oportunidad para cualquier odontólogo en Chile y el mundo, de aprender y actualizarse en el área de la endodoncia, la cuál es un área fundamental para el éxito de cualquier tratamiento odontológico.

**¿Qué nos puede comentar acerca de las temáticas que se abordarán en el congreso?**

El IFEA será una avalancha de información y actualización en endodoncia, abarcaremos importantes temáticas de nuestra especialidad, desde el acceso endodóntico, la preparación del canal radicular, la obturación, aspectos biológicos de la endodoncia y los mejores casos clínicos que podrás ver en Chile juntos por única vez. Contaremos con la honorable presencia del Dr. Yoshi Terauchi, desde Japón, quién abordará la temática de la remoción de instrumentos separados en el canal radicular.

La endodoncia es una especialidad

que tiene un vertiginoso avance tecnológico, cada año evoluciona más la técnica de cómo hacer una endodoncia, y en IFEA tendremos las últimas temáticas que se discuten hoy en día, como la regeneración pulpar, los avances en la irrigación del canal radicular, el tratamiento actual de los traumatismos dentoalveolares, y últimas técnicas en microcirugía apical, entre otros.

No quiero dejar de destacar que el IFEA abarcará también temáticas integrales para la odontología en general, insertando a la especialidad de endodoncia en un marco integral para devolver la salud oral a nuestros pacientes.

**¿Qué nos puede comentar de los expositores internacionales que nos honrarán con su visita?**

Tenemos mas de 100 conferencistas en el congreso, que hablarán de diversos tópicos relacionados con la endodoncia y también de cómo la endodoncia se inserta en la odontología general.

Todas las sociedades de endodoncia que son parte de IFEA, envían un representante de su país para dictar una charla en el congreso. Además el comité científico ha seleccionado a los más destacados endodoncistas del mundo para dictar conferencias sobre temáticas actuales de la endo.

Te puedo contar, por experiencia personal, que he tenido la suerte de participar en diferentes congresos internacionales, y nunca había tenido la oportunidad de compartir con todos los speakers internacionales que tenemos en IFEA. Hemos organizado un programa científico de primer nivel para el evento, donde también contaremos con la presencia de los más destacados endodoncistas de Chile y Latinoamérica. Sinceramente, pienso que un especialista en endodoncia no se puede perder IFEA, no tendremos una segunda oportunidad de congregarse a ésta cantidad de expositores en nuestro país.

El programa se desarrollará en 4 días de congreso, en el centro de eventos Espacio Riesco, tenemos 7 salones paralelos de conferencias y además, al ser un evento presencial podremos reencontrarnos con muchos colegas que no vemos hace mucho tiempo.





Contaremos con la posibilidad de hacer Hands On, en que podrán participar los inscritos al congreso, para llevar a la práctica lo aprendido en esos días. Disponemos de alta tecnología para hacer hands on prácticos de excelente nivel durante los días del IFEA.

Para darte un ejemplo, el IFEA será como el Lollapalooza de la endodoncia, traemos lo mejor del mundo a Chile.

**Además de las actividades científicas, se realizarán presentacio-**

**nes de trabajos de investigación y posters, ¿Qué nos puede comentar con respecto a eso?**

Me enorgullece decirte que hemos tenido un tremendo éxito en la recepción de trabajos para el evento, finalmente hemos seleccionado 85 investigaciones y casos clínicos que se presentarán en los 4 días del IFEA. Convocamos a delegaciones en diferentes universidades del mundo y latinoamérica, invitando a los estudiantes de postgrado de endodoncia a participar en el programa, y hemos

logrado un capítulo científico en IFEA con una cantidad de investigaciones y casos clínico nunca antes vista en nuestro país.

El IFEA mostrará en Chile las investigaciones más destacadas en el área de la endodoncia mundial, hay tres modalidades de presentación, la presentación oral de investigaciones, presentación oral de casos clínicos y también el formato e-póster, tendremos pantallas para que los par-

*Sigue en Página 06*



webdental\_cl



youtube.com/WebDentalChile



twitter.com/webdental\_cl



facebook.com/webdentalchile

“

Convocamos a delegaciones en diferentes universidades del mundo y latinoamérica, invitando a los estudiantes de postgrado de endodoncia a participar en el programa, y hemos logrado un capítulo científico en IFEA con una cantidad de investigaciones y casos clínico nunca antes vista en nuestro país.

participantes proyecten sus trabajos en formato de póster digital.

**Y desde el aspecto social, ¿qué tiene planificado la organización... con qué nos sorprenderán?**

La verdad es que en conjunto con el comité de turismo, liderado por la Dra. Claudia Piñeres, estamos preparando diferentes actividades sociales y turísticas para el evento, todos los días tendremos actividades de diversión y esparcimiento en IFEA.

El primer día comenzamos con una Ceremonia de Bienvenida y un cocktail, donde contaremos con la participación del Bafochi y con la interesante intervención de Rodrigo Guendelman, quien orientará a los congresistas de Chile y el mundo, en las diversas actividades turísticas que podemos realizar en Santiago y en nuestros país. El día jueves 10 de Noviembre tenemos la Cena de Gala del congreso, en el centro de eventos Vista Santiago, la exEnoteca del cerro San Cristobal, desde donde los asistentes podrán apreciar una espectacular vista de toda la ciudad y compartir en un ambiente distendido con todos los speakers invitados al evento. Será realmente espectacular, contaremos con un DJ que animará la fiesta y el baile.



Durante el evento, todos los asistentes, tendrán incluida en su inscripción dos coffee y el almuerzo, los cuatro días de congreso. Además estamos organizando otras actividades con las empresas que nos auspician en IFEA. Estamos trabajando con varias Viñas en Chile, para compartir con nuestros invitados extranjeros la hermosa magia del vino chileno, los delegados tendrán la posibilidad de hacer diferentes tours a destacadas viñas de nuestro país.

Quisiera comentarte también, de los más de 40 stand de la feria comercial, con la participación de las marcas y empresas más importantes de la endodoncia de Chile y del mundo. Junto con la Dra. Macarena Vega, hemos conseguido muchos auspiciadores para IFEA, contaremos con la feria comercial mas grande que hemos tenido en un congreso de endodoncia en Chile.

Finalmente: Una invitación a los especialistas y odontólogos de la región para que participen en el congreso (mencionando cómo inscribirse y dónde encontrar más información).

Me gustaría concluir invitándolos a éste tremendo evento mundial de la endodoncia en Santiago de Chile, sin duda será una gran fiesta en que volveremos a encontrarnos, y a disfrutar de aprender y actualizarnos con los últimos avances de nuestra especialidad. El hacer el mundial de endodoncia nos tiene muy contentos, y refleja el gran trabajo que ha hecho la sociedad de endodoncia a lo largo de los años, siempre destacando por la brillante organización de sus congresos internacionales.

No me queda más que decir, que el IFEA será una experiencia épica, que ningún dentista que ejerza ésta especialidad se la puede perder.



Las inscripciones están rebajadas hasta el 31 de agosto, y para inscribirse deben ingresar al sitio [www.ifea2022santiagodechile.com](http://www.ifea2022santiagodechile.com), donde encontrarán toda la información necesaria para participar.

Estamos actualizando la información constantemente en nuestras redes sociales @socendochile. Estoy seguro que IFEA 2022 será una experiencia inolvidable y un congreso de primer nivel con los mejores del mundo.



Productos & Servicios

# URIEL

Doris Rubilar y Cia. Ltda. - Uriel Eventos  
General Holley #2381 Of. 903  
Providencia - RM - Chile

+562 2378 9920 | +569 9051 3070

[www.urielrubilar.cl](http://www.urielrubilar.cl)

[urielventos@gmail.com](mailto:urielventos@gmail.com)

## Expertos en Productos y Servicios para Pacientes y Profesionales







DESCARGA

Programa Científico



# 13TH WORLD ENDODONTIC CONGRESS

*en Santiago de Chile del 9 al  
12 de Noviembre de 2022*



## PROGRAMA CIENTÍFICO IFEA CHILE EL MÁS GRANDE DE LATINOAMERICA

Cata de Vinos y  
prestigiosas viñas  
presentes en IFEA



Box Lunch  
los 4 días  
del congreso



Ballet  
Folclórico  
de renombre  
internacional



Tendremos  
cantantes  
en vivo



Muchos  
regalos  
sorpresa y  
sorteos



Animadores  
en el  
congreso



Gran cena de gala  
en centro de  
eventos  
Vista Santiago



### EN IFEA TENDRÁS

La oportunidad de actualizarte en temas cruciales en nuestra especialidad, avances y últimas técnicas de irrigación, instrumentación, retiro de instrumentos fracturados, lo último en traumatismo dentoalveolar, regeneración y muchas novedades.



### TENEMOS MÁS DE 100

Conferencistas en el congreso, que hablarán de diversos tópicos relacionados con la endodoncia y también de cómo la endodoncia se inserta en la odontología general.



### UNA FERIA COMERCIAL

Con las mejores marcas y empresas de endodoncia presentes en un solo lugar, accede a importantes descuentos en la adquisición de insumos.

### IFEA EN CHILE

- Una gran oportunidad, no solo para los especialistas en endodoncia, si no que para todos los dentistas de nuestro país.
- Speakers de primer nivel de los cinco continentes, algo nunca antes visto en Latinoamérica, en nuestra especialidad.
- IFEA será como el lollapalooza de la endodoncia, traemos lo mejor del mundo a Chile.

[www.ifea2022santiagodechile.com](http://www.ifea2022santiagodechile.com)

Email : [Info@socendochile.cl](mailto:Info@socendochile.cl)



# BLANQUEAMIENTO DE DIENTES VITALES



**Dra. Maristela Lobo**

Doctora en Clínica Odontológica – Área de Dentística (Fop Unicamp).  
Máster en Odontología – Área de Cariología (Fop Unicamp).  
Especialista en Periodoncia – EAP APCD.  
Profesora de los cursos de Post Graduación em Odontología Estética y Especialización en Periodoncia de Senac-SP.  
Profesora de cursos de inmersión en Perio-implantología Plástica y Visagismo Orofacial.  
Coordinadora de la Especialización y del Máster en Harmonización Orofacial de la Facultad Sao Leopoldo Mandic – SP.  
Editora-jefa de la Revista Face (VM Com).

**P**aciente de sexo femenino, 24 años de edad.

## QUEJA PRINCIPAL

Paciente E.S., insatisfecha con la estética de su sonrisa, principalmente con el color de los dientes.

## EVALUACIÓN INICIAL

Tras anamnesis, fotografías y examen clínico detallados, fue constatada la salud sistémica y bucal de la paciente, sin señales de patologías orales.

## TRATAMIENTO EJECUTADO

Tras profilaxis con ultrasonido y chorro de bicarbonato, además de piedra pómez, el color de los dientes fue registrado y fotografiado: A3 para los dientes anteriores superiores y A3,5 para los caninos superiores, en comparación a la Escala Vita.

A continuación, fueron realizados moldeos de los arcos con alginato para la obtención de los modelos de yeso. Sobre esos modelos fueron confeccionadas férulas de silicona de 1,0 mm de espesor (Whiteness FGM). Las férulas fueron recortadas 1 mm sobre el nivel gingival y probadas respecto a su adaptación, retención y confort. Luego de la prueba de las férulas, la paciente fue orientada a aplicar una pequeña gota de peróxido de carbamida 22% (Whiteness Perfect 22% - FGM) en las caras vestibulares de los dientes a ser blanqueados. Fue recomendado el uso de 1 hora por día, durante 14 días, en el período diurno. La paciente fue monitoreada semanalmente y al final del tratamiento, por su satisfacción, los colores finales fueron evaluados. En la toma de color final, los elegidos fueron BL4 para los incisivos centrales y B1 para los caninos. El blanqueamiento “en casa” demostró una excelente eficacia y ausencia de sensibilidad, trayéndole satisfacción y confort a la paciente.



Fig. 1: aspecto Inicial: sonrisa frontal.



Fig. 2: Arcada superior con contraste negro.



Fig. 3: Tomada de color: A3 para incisivos (Escala Vita).

Sigue en Página 10



# WHITENESS PERFECT

Peróxido de carbamida al 10%, 16% y 22% para tratamiento casero.



GLOBAL  
group

Distribuidor oficial en Chile

## 3x TOP AWARD WINNER

ELEGIDO POR TERCER AÑO  
CONSECUTIVO EL MEJOR GEL  
BLANQUEADOR CASERO POR  
DENTAL ADVISOR.

- Mejor paquete desenzibilizante: nitrato de potasio + fluoruro de sodio.
- Excelente viscosidad: fácil aplicación y manipulación.
- pH próximo a neutro: evita desmineralización del esmalte y de la dentina.
- Alto rendimiento: cada jeringa de 3g sirve para una media de 7 a 9 aplicaciones.



**Kits completos**  
con placas para  
férulas y porta-férulas.







Fig. 4: Tomada de color: A3,5 para caninos superiores (Escala Vita).



Fig. 5



Fig. 6



Fig. 7

Figs. 5, 6 y 7: Coloración final lograda: BL4. Dientes más luminosos y con valor alto.



Fig. 8: Aspecto Final: foto frontal.

“  
El blanqueamiento  
“en casa” demostró  
una excelente  
eficacia y ausencia  
de sensibilidad,  
trayéndole  
satisfacción y confort  
a la paciente.



# Kit Clínica

Materiales exclusivos para dejarlos en su clínica y compartirlos con sus pacientes;

- Video exclusivo;
- Folleto y display para impresión.

Accede el kit clínica acá:









UNIVERSIDAD  
SAN SEBASTIAN

Admisión  
**2022**



# POSTGRADOS|USS

UN GRADO MÁS CERCA DE TUS METAS

## FACULTAD DE ODONTOLOGÍA

### MAGÍSTER

- Magíster en Educación Universitaria para Ciencias de la Salud

### POSTÍTULOS

- Postítulo de Especialización Odontológica en Cirugía y Traumatología Bucal y Máxilofacial
- Postítulo de Especialización Odontológica en Endodoncia
- Postítulo de Especialización Odontológica en Imagenología Oral y Máxilofacial
- Postítulo de Especialización Odontológica en Implantología
- Postítulo de Especialización Odontológica en Ortodoncia y Ortopedia Dento Máxilo Facial
- Postítulo de Especialización Odontológica en Odontopediatría
- Postítulo de Especialización Odontológica en Periodoncia e Implantología Quirúrgica
- Postítulo de Especialización Odontológica en Rehabilitación Oral: Protésica, Estética e Implantológica

### DIPLOMADOS

- Diplomado en Cariología Avanzada
- Diplomado en Diagnóstico 3D en Ortodoncia y Planificación de casos Complejos con Miniplacas
- Diplomado en Diagnóstico y Tratamiento en Ortodoncia Preventiva e Interceptiva
- Diplomado en Endodoncia de Molares
- Diplomado en Endodoncia Clínica: Instrumentación Mecanizada
- Diplomado en Diplomado en Implantología Oral Quirúrgica y Protésica con enfoque en carga inmediata
- Diplomado en Procedimientos Preventivos y Restauradores Estéticos del Sistema Estomatognático
- Diplomado en Rehabilitación Oral Estética

**CONSULTA SOBRE BECAS,  
CONVENIOS Y FINANCIAMIENTO.**

**INFORMACIÓN Y  
POSTULACIONES**

[www.postgrados.uss.cl](http://www.postgrados.uss.cl)  
[postgrado@uss.cl](mailto:postgrado@uss.cl)  
**600 771 3000**



@PostgradosUSS



@postgradosuss



Postgrados Universidad San Sebastián



Postgrados USS



@PostgradosUSS



# Body Scan, riesgos vs beneficio

**R**ecientemente se ha generado polémica sobre la utilización de los Body Scan en las unidades penitenciarias y dependencias del SENAME, debido al riesgo que estas pueden generar en la salud.

Es importante aclarar que las radiaciones ionizantes, o más conocido como Rayos X, pueden producir dos tipos de efectos biológicos: determinísticos y estocásticos, los primeros son dosis dependientes y pueden expresar determinados efectos en la salud, mientras que los segundos no dependen de dosis y sus efectos se expresan al azar, junto con la capacidad de cada uno de poder reparar algún daño producido.

Los Body Scan, al igual que los equipos de radiología médicos-odontológicos habituales, no llegan a provocar efectos determinísticos y las medidas de protección radiológica apuntan a evitar la aparición de los efectos estocásticos. Además, los Body Scan que se encuentran en el mercado, deben ser de la más alta tecnología, y por lo tanto, con mayores y mejores estándares de seguridad, como los de retrodispersión, lo cual permite utilizar dosis bajas de radiación y que apuntan a capas exteriores de la piel o ropa. Por ejemplo, una exploración en Body Scan corresponde entre 10 a 20 minutos de exposición solar ambiental, y una radiografía de Tórax puede equivaler a 1000 Body Scan, por lo mismo los valores de exposición de Body Scan son sumamente bajos.

Como recomendación, las autoridades pertinentes deberían crear la regulación del uso y justificación, considerando la seguridad penitenciaria y los riesgos biológicos. La justificación puede estar identificada como una medida de salud pública o de seguridad nacional, pero siempre dejando a la luz los riesgos versus los beneficios, siendo estos últimos siempre mayores.



**Daniel Pinto Agüero**

Director Especialidad Imagenología Oral y Maxilofacial de la U. Finis Terrae.  
Cirujano Dentista, Especialista en Radiología e Implantología Oral y Maxilofacial.  
Académico Universidad Finis Terrae y Universidad de Chile.  
Conferencista Experto en Temas de Protección radiología en Odontología.



LA GRANDEZA ES  
EL RESULTADO DE  
LA EXPERIENCIA.

 **NEODENT**<sup>®</sup>  
A STRAUMANN GROUP BRAND



**Neodent® Filial Chile**

Dirección Cerro el Plomo 5420, oficina 1101. Las Condes, Santiago  
Teléfono: 2 22992710  
Página web: <https://www.straumann.com/neodent/cl>  
Correo: [contacto.cl@neodent.com](mailto:contacto.cl@neodent.com)

 **NEODENT**<sup>®</sup>  
A Straumann Group Brand



# Diseño digital de sonrisa

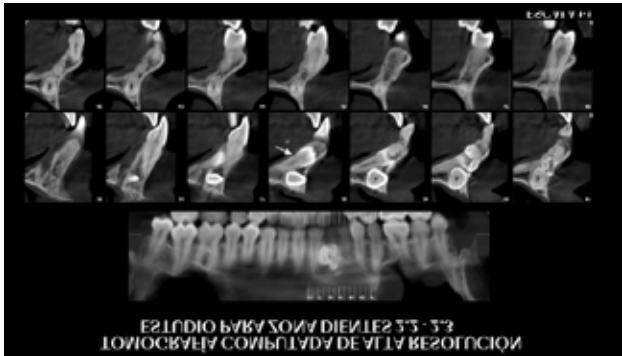


**Dr. Sebastián Solís Rojas**

Cirujano Dentista.  
 Implantólogo  
 bucomaxilofacial.  
 Director Diplomado.  
 Rehabilitación Adhesiva  
 Estética.  
 Coordinador académico  
 Diplomado Odontología  
 Restauradora Digital.  
 Profesor de  
 Biomateriales dentales.



1: Paciente de 27 años acude porque quiere mejorar su sonrisa. Relata que le dijeron que presenta un diente retenido y odontomas (extraño para alguien ajeno a la odontología que sepa esos términos, me llamó la atención) y que en 4 lugares le dijeron que debían extraer los dientes temporales, remover lo retenido, hacer cirugía de regeneración y posterior cirugía de implantes. Tomamos fotografías y escaneado de los maxilares para realizar dx junto con pedir un cone beam.



2: imagen de lo relatado por la paciente. se le comenta que efectivamente ese sería un tratamiento ideal, pero ella acude porque quiere mejorar su sonrisa y no someterse tan joven a ese procedimiento. por lo que evaluamos y propusimos realizar un diseño de sonrisa digital y analógico para poder evaluar si era posible realizar alguna mejora estética.



3: en el análisis de su diseño de sonrisa evaluamos mejorar el borde incisal del diente 2,1 y realizar cirugías plásticas periodontales para poder mejorar los zenit de los dientes. le presento esto a la paciente y decide realizar el tratamiento mínimamente invasivo, con la condición de no hacer nada en su diente 2,1.



4: imágenes de la cirugía con láser de diodos Klaser y posterior cicatrización y tallado de carillas. se toman impresiones digitales.



5: como el procedimiento de dx y planificación fue digital, hicimos el match del encerado original digital, con el diseño de sonrisa, junto con la impresión de las preparaciones. Con nuestro laboratorio ARTLAB, inyectamos 3 carillas de disilicato de litio e imprimimos el modelo.

Sigue en Página 16



FOCUS

FOCUS<sup>TM</sup> +

Digitalizador  
Scan eXam

Por

**\$8.756.999**

antes ~~\$9.729.999~~

ahora \$8.756.999

Válido solo por el mes de Agosto 2022.





“

Optamos por usar el flujo con el ácido gel etchant para el remanente de esmalte y usarlo en modo self etch en dentina y cemento radicular con optibond universal, aprovechando las virtudes de su monómero organofosforado GPDM.



6: hicimos una sesión de maquillaje intraoral para poder realizar el ajuste óptico acromático y mimético de las carillas para que quedara armónica con la sonrisa. por lo que el flujo fue digital casi en su totalidad con la parte estética final como siempre analógica.



7: cómo debemos adherirnos a dentina y esmalte de dientes temporales decidimos realizar el procedimiento a las cerámicas con ácido fluorhídrico por 20 s y posterior uso de silano del kit de nx3. a las preparaciones de dientes temporales ( que la adhesión no es similar a un diente permanente) optamos por usar el flujo con el ácido gel etchant para el remanente de esmalte y usarlo en modo self etch en dentina y cemento radicular con optibond universal, aprovechando las virtudes de su monómero organofosforado GPDM. Para finalizar con la resina de cementación de fotocurado translúcida de nx3.



8: foto final de la cementación adhesiva  
PD: a la paciente se le explicó que el objetivo de este tratamiento fue de mejorar la sonrisa y posponer lo que más se pueda el tratamiento implantológico.



**EXPRESS  
DENT**

# BIENVENIDO AL FLUJO DIGITAL



ESCÁNER  
INTRAORAL  
**3shape**

**DGSHAPE**  
A Roland Company

FRESADORA DENTAL EN HÚMEDO  
**DWX-42W**



**DGSHAPE**  
A Roland Company

FRESADORA DENTAL EN SECO  
**DWX-52Di**



**SprintRay**

IMPRESORA 3D DENTAL  
PRO95 S



SANTIAGO: contacto@expressdent.cl +562 2676 6115 (ventas) +569 5819 3883

CONCEPCIÓN: contactoconce@expressdent.cl +569 8596 6615

**3M**

Science.  
Applied to Life.™

**Dentsply  
Sirona**

**3shape**

**Roland**

**SprintRay**

**SAEVO**  
BY GNATUS

TENEMOS LAS MEJORES MARCAS QUE LA ODONTOLOGÍA NECESITA

**DTE**  
BY WOODPECKER

**Kerr**

**HENRY SCHEIN**  
ORTHODONTICS

**BAUMER**

**LABORATORIOS  
MAVER**

**Oral-B**

**coa**



**expressdent.cl**



# RECOMENDACIONES DE LA SOCIEDAD DE RADIOLOGÍA ORAL Y MÁXILO FACIAL DE CHILE PARA EL USO DE EQUIPOS RADIOGRÁFICOS PORTÁTILES DE MANO EN ODONTOLOGÍA

**Alejandro Hidalgo Rivas**

Presidente Sociedad de Radiología Oral y Maxilofacial de Chile  
Docente Universidad de Talca.

**Ana María Rodríguez**

Miembro Sociedad de Radiología Oral y Maxilofacial de Chile  
Docente Universidad Mayor.

**Daniel Pinto Agüero**

Miembro Sociedad de Radiología Oral y Maxilofacial de Chile  
Docente Universidad Finis Terrae.

**Karla Zapata Fuente-Alba**

Miembro Sociedad de Radiología Oral y Maxilofacial de Chile  
Docente Universidad de Talca.

## INTRODUCCIÓN

Los equipos radiográficos portátiles de mano (ERPM) surgen para uso en medicina y odontología militar el año 1921. Estos equipos son de utilidad al ser inalámbricos con el uso de baterías, y transportables por mano. En la actualidad, su uso se extiende principalmente a medicina veterinaria y odontología.

En la actualidad existe una amplia variedad de modelos disponibles en el mercado, y a distintos precios. Es importante que el odontólogo interesado en adquirir o usar un ERPM esté consciente de los potenciales riesgos de exposición a radiaciones ionizantes que conlleva el uso del mismo. Además, actualmente en Chile no existe normativa en relación con seguridad y protección radiológica para los ERPM. Es entonces fundamental que el odontólogo tenga los conocimientos necesarios para utilizar de forma racional los ERPM.

El presente documento constituye las recomendaciones en formato Resumen de la Sociedad de Radiología Oral y Máxilo Facial de Chile para el uso seguro de equipos radiográficos portátiles de mano en odontología.

## INDICACIONES

Debido a los potenciales riesgos de exposición a radiaciones ionizantes para el operador con ERPM, entidades internacionales recomiendan que su uso se limite a situaciones en que sea impracticable el uso de un equipo radiográfico fijo o móvil. Estas situaciones clínicas corresponden a la imposibilidad de trasladar al paciente hacia el equipo radiográfico fijo, es decir:

- I. Pacientes bajo sedación o anestesia general, en caso de no haber un equipo móvil disponible.
- II. Pacientes postrados, a menos que requieran de traslado a un centro hospitalario.
- III. Pacientes incapaces de asistir a un centro de salud por compromiso de su salud general o discapacidad que afecte su movilidad.
- IV. Pacientes en centros de detención, en que se dificulte su transporte.
- V. Pacientes en lugares remotos sin acceso a clínicas dentales, como por ejemplo operaciones militares en el extranjero.
- VI. Pacientes en zonas rurales, aisladas sin clínicas dentales.

VII. En odontología forense, para identificación de víctimas en desastres masivos, o lugares sin acceso a ERF.

Es necesario resaltar el concepto de “impracticable”, ya que, en varias de las situaciones descritas anteriormente, podría ser practicable contar con un equipo radiográfico fijo o móvil. y su correspondiente cargador.

## RECOMENDACIONES ASOCIADAS A PROTECCIÓN RADIOLÓGICA

Actualmente en Chile no existen recomendaciones específicas para el uso de ERPM, aun así, existen recomendaciones publicadas en la literatura y recomendaciones de entidades internacionales. Entonces, para reducir las dosis de radiación recibidas por el operador, científicos y entidades internacionales como el Departamento de Salud Pública de Inglaterra y la Academia Europea de Radiología Oral y Maxilofacial recomiendan:

I. Seguir las instrucciones de uso del ERPM en relación con la angulación vertical y posición en que el operador lo sostiene.

II. Usar solo ERPM que cuenten con blindaje externo de retrodispersión, que permite reducir hasta 10 veces la dosis de radiación para el operador y blindaje interno.

III. Usar un cilindro que permita una distancia foco- piel de 20 cm, distancia que muchas veces no se cumple al usar un ERPM con cilindro corto. Se ha descrito que la dosis para el operador podría casi duplicarse con el uso de un cono corto que no permite la distancia foco-piel de 20 cm.

IV. Usar las películas radiográficas de mayor velocidad disponibles en el mercado E-speed, F- speed o mayor, o receptores de imagen digital tales como sensores digitales directos o indirectos.

V. Usar un trípode y disparador a distancia, y que el operador se ubique al menos a 1,5 mts del tubo de rayos X o detrás de un biombo plomado. Sin embargo, en el mercado actual muchos ERPM no disponen o no incluyen al momento de la adquisición un trípode, disparador a distancia o incluso blindaje externo de retrodispersión.

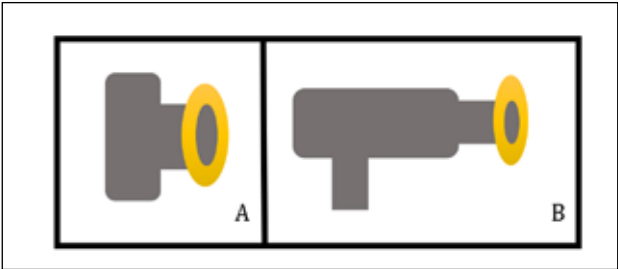


Figura 1: Esquema de un equipo radiográfico portátil con blindaje externo de retrodispersión (indicado en color amarillo). A) Equipo radiográfico portátil que asemeja una cámara fotográfica digital. B) Equipo radiográfico portátil que asemeja una pistola. Adaptado de Zapata, 2021.

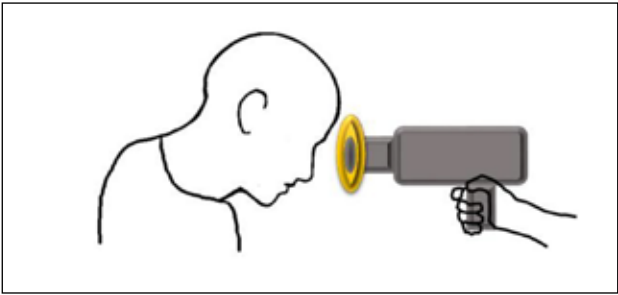


Figura 2: Esquema que muestra modificación en posición del paciente para lograr la angulación vertical requerida para una radiografía de sector antero-superior manteniendo el rayo central paralelo al piso. Adaptado de Zapata, 2021.

**EQUIPO 3 EN 1  
+  
RETROALVEOLAR  
+  
DIGITALIZADORA  
DE PLACAS**

VALOR DESDE  
**\$58.900.000**  
IVA INCLUIDO



**INCLUYE:**

- + PC.
- + ESTABILIZADOR DE VOLTAJE.
- + DESPACHO (RM).
- + INSTALACIÓN.
- + CAPACITACIÓN USO DE LOS EQUIPOS.
- + CAPACITACIÓN USO DE LOS SOFTWARES.
- + LICENCIA SOFTWARE ON DEMAND 3D.
- + LICENCIA SOFTWARE EAGLE EYE (PARA TRAZADO CEPH AUTOMÁTICO).

\* Valor sujeto a variación del dólar (BC). Solo para las regiones IV, V, RM, VI y VII.  
Oferta válida hasta el 22 de diciembre de 2021 o 5 packs (lo primero que ocurra).

**EQUIPO 2 EN 1  
+  
RETROALVEOLAR  
+  
DIGITALIZADORA  
DE PLACAS**

VALOR DESDE  
**\$35.900.000**  
IVA INCLUIDO



**INCLUYE:**

- + PC.
- + ESTABILIZADOR DE VOLTAJE.
- + DESPACHO (RM).
- + INSTALACIÓN.
- + CAPACITACIÓN USO DE LOS EQUIPOS.
- + CAPACITACIÓN USO DE LOS SOFTWARES.
- + LICENCIA SOFTWARE EAGLE EYE (PARA TRAZADO CEPH AUTOMÁTICO).

\* Valor sujeto a variación del dólar (BC). Solo para las regiones IV, V, RM, VI y VII.  
Oferta válida hasta el 22 de diciembre de 2021 o 5 packs (lo primero que ocurra).

**RETROALVEOLAR  
+  
DIGITALIZADORA  
DE PLACAS**

VALOR DESDE  
**\$6.500.000**  
IVA INCLUIDO



**DIGITALIZADORA DE  
PLACAS - EAGLE PS**

- PLACAS TAMAÑO 0, 1, 2 Y 3.
- EXPORTA EN VARIOS FORMATOS.
- CONTROLADOR TWAIN.



**PERIAPICAL - SPECTRO 70X**

- MONOFÁSICO.
- VOLTAJE 70 KVP.
- PUNTO FOCAL 0,8 X 0,8 MM.
- MODELO PARA INSTALACIÓN A MURO.



**VI.** Uso de protecciones adicionales para el operador, tales como guantes plomados, delantal plomado y collar tiroideo. El uso de guantes plomados podría reducir la dosis recibida por el operador de 3 a 4 veces en manos.

Un estudio realizado con un ERPM no certificado, sin blindaje externo de retrodispersión y utilizando angulaciones verticales mayores a 0 grados, determinó que la dosis recibida por el operador puede disminuir de 300 a 600 veces utilizando delantal plomado y collar tiroideo.

### PROTECCIÓN PARA EL PACIENTE

Las dosis de radiación ionizante para el paciente podrían ser similares entre ERPM y ERF (equipo de radiación fijo). Sin embargo, estas dosis podrían ser mayores a lo permitido en caso de usar un ERPM no certificado que no cumpla con las características necesarias para brindar protección radiológica al paciente. Ante esto, para reducir la exposición para el paciente, científicos y entidades internacionales como el Departamento de Salud Pública de Inglaterra y la Academia Europea de Radiología Oral y Maxilofacial recomiendan:

**I.** Que los ERPM funcionen entre 60 y 70 kV.

**II.** Que los ERPM tengan una distancia foco-piel de 20 cm.

**III.** Es recomendable el uso de posicionadores. Esto no siempre es posible debido a que el blindaje externo de retrodispersión de algunos ERPM se interpone con el posicionador pudiendo aumentar la distancia foco-piel por sobre lo recomendado. Como solución, existen posicionadores modificados con un brazo metálico más corto que evita la interposición entre el blindaje externo de retrodispersión y el posicionador.

**IV.** Usar colimación rectangular menor a 40 x 50 mm, que reduce la dosis al paciente en más del 60% para cada toma radiográfica. Aun así, muchos ERPM no cuentan con colimación rectangular.

**I.** De usar colimación circular, esta debe tener un diámetro máximo de 63 mm.

**II.** Es recomendable el uso de trípode, sobre todo con ERPM de mayor peso para evitar el movimiento del operador durante la toma radiográfica, que lleve a repeticiones.

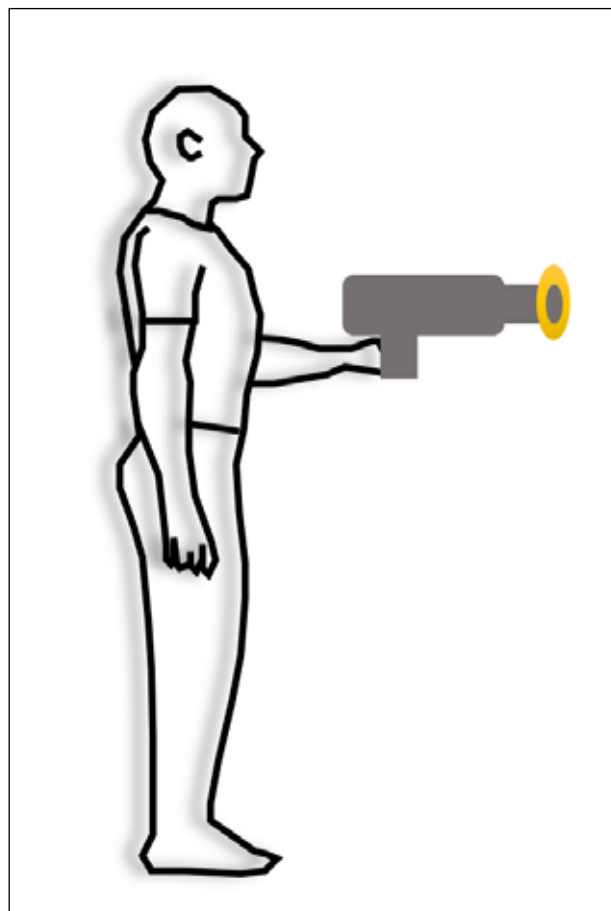
**III.** Se debe usar tiempos de exposición menores a un segundo, también para evitar repeticiones, debido a la posibilidad de movimiento del paciente o incluso del operador durante la toma radiográfica.

**IV.** Se debe usar las películas radio-

gráficas de mayor velocidad disponibles en el mercado.

### NORMATIVA NACIONAL VIGENTE RESPECTO AL USO DE ERPM

En Chile la normativa vigente para la autorización de equipos generadores de radiaciones ionizantes, por su fecha de publicación, se refiere sólo a ERF y móviles. Es decir, no contempla el uso de ERPM. Dicha normativa describe que los equipos radiográficos deben funcionar con previa autorización del Servicio de Salud en cuyo territorio se encuentren ubicados. Esta autorización depende directamente de las dependencias en las que se instalará y usará el equipo radiográfico. En el caso de los ERPM no es posible demostrar que el equipo será utilizado en la dependencia dispuesta para el mismo, por lo que, actualmente la Autoridad Sanitaria no podría autorizar su uso. Sin embargo, en línea con recomendaciones europeas, la Autoridad Sanitaria podría evaluar la posibilidad de autorización en situaciones específicas, como su uso forense, para pacientes postrados, o atención en centros de salud rurales.



**Figura 3:** Esquema de operador sosteniendo el equipo radiográfico portátil a la distancia de un antebrazo del cuerpo. Adaptado de Zapata, 2021.

### CONCLUSIONES

Considerando los efectos acumulativos de las radiaciones ionizantes y los riesgos asociados al modo de uso del ERPM durante la toma radiográfica, para mantener las dosis de radiación lo más bajas posible -idealmente nulas- para el operador, la Sociedad de Radiología Oral y Máxilo Facial de Chile:

- No aconseja el uso rutinario de ERPM en la práctica odontológica. El uso del ERPM debería reservarse a escenarios en que el uso de un ERF o móvil sea impracticable.

- Sugiere que el uso de ERPM se indique en casos de uso forense, múltiples centros de salud rurales dependientes de un centro urbano de salud o en atención odontológica domiciliar de pacientes incapaces de asistir a un centro de salud. Para dichas situaciones se recomienda adquirir un ERPM certificado y respetar estrictamente las recomendaciones de protección radiológica.

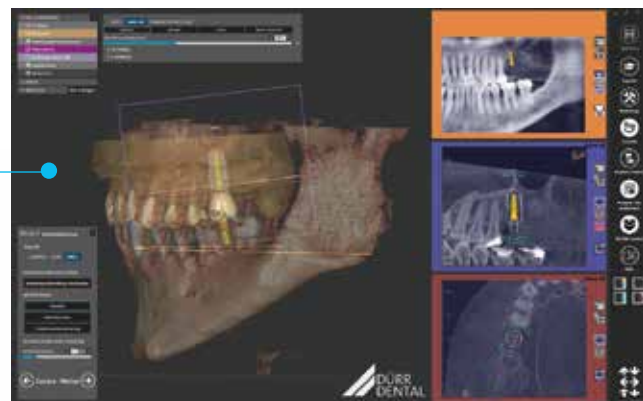
- Propone que la forma de uso más segura del ERPM sería con disparador a distancia, trípode y distanciándose a más de 1,5 mts del ERPM o detrás de un biombo plomado, es decir del mismo modo que un ERF.

# Vista System

el surtido completo para el diagnóstico digital

CONOCE LA LÍNEA DE  
IMAGENOLOGÍA DÜRR DENTAL

**Vista  
Vox S Ceph**



**Vista  
Intra DC**



**Vista  
Scan Mini**



Opción de financiamiento  
directo previo evaluación.

**Contáctanos**

**Alexis Hurtado**

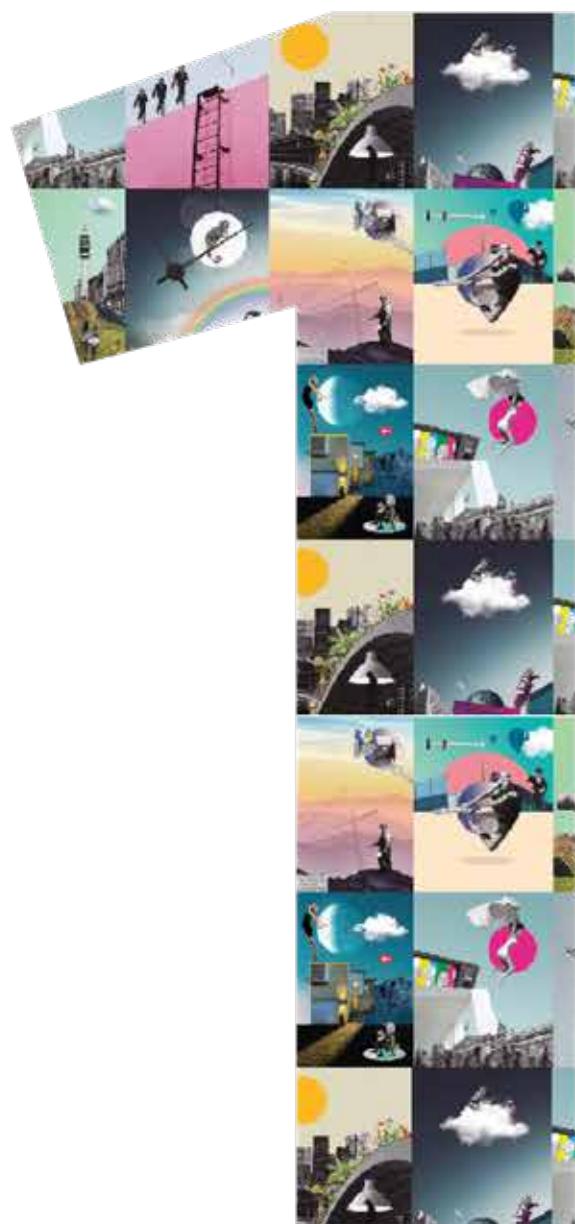
Brand Manager Dürr Dental Imaging Chile

✉ [ahurtado@linemedglobal.com](mailto:ahurtado@linemedglobal.com)

☎ +569 4015 1133 







# AÑOS



## Sigamos juntos



[facebook.com/webdentalchile](https://facebook.com/webdentalchile)



[twitter.com/webdental\\_cl](https://twitter.com/webdental_cl)



[youtube.com/WebDentalChile](https://youtube.com/WebDentalChile)



[webdental.cl](https://webdental.cl)

**+569 8737 0659 / +569 5904 9790**



# CURSO REJUVENECIMIENTO FACIAL Y ESTÉTICA ODONTOLÓGICA

Más de 10 AÑOS capacitando  
en el Área de la Estética Orofacial



CONVENIOS INTERNACIONALES  
ESPAÑA, BRASIL, CHILE

WWW.ACHEOF.CL

24, 25 y 26  
AGOSTO

ACADEMIA CHILENA  
DE ESTÉTICA OROFACIAL

ÁCIDO HIALURÓNICO  
TOXINA BOTULÍNICA  
PLASMA RICO EN PLAQUETAS  
(PRP- PRGF)

ÁCIDO HIALURÓNICO  
PARTE DEL CONTENIDO TEMÁTICO

- Anatomía y función de la piel.
- Proceso de envejecimiento.
- Estructura y función del producto biológico
- Ácido Hialurónico (descripción y propiedades).
- Resultados Clínicos esperados y tiempo de duración del efecto.
- Presentación y Preparación de las diferentes marcas comerciales e Indicaciones Clínicas de las diferentes reticulaciones.
- Dosificación. / Contraindicaciones. / Riesgos.
- Técnicas de Aplicación. / Fotografía clínica.
- Cuidados de la piel pre y post procedimiento, medicamentos complementarios, controles y reaplicación.
- Casos clínicos.

CLÍNICA CON PACIENTES

PLASMA RICO EN FACTORES  
DE CRECIMIENTO (PRGF)  
PARTE DEL CONTENIDO TEMÁTICO

- Introducción y descripción histórica de la técnica.
- Fundamentación Biológica/ Histológica y Fisiológica del PRGF.
- Beneficios biológicos.
- Indicaciones y Contraindicaciones.
- Riesgos.
- Técnicas de aplicación.
- Manejo de Urgencias y Situaciones Críticas en la Práctica Clínica y Estética
- Fotografía clínica.

CLÍNICA CON PACIENTES:

- Preparación de PRP.
- Conocimiento y uso de centrífuga / calibración.
- Activación de PRP con Cloruro de Calcio.

CURSO TEÓRICO,  
PRÁCTICO Y  
DEMOSTRATIVO

ODONTÓLOGOS  
Y MÉDICOS

URGENCIAS  
EN CLÍNICA  
Manejo de Urgencias  
y Situaciones Críticas  
en la Práctica Clínica  
y Estética

CLÍNICA CON PACIENTES  
En nuestro curso, el  
alumno realizará los  
procedimientos clínicos  
aprendidos en la  
etapa teórica

TOXINA  
BOTULÍNICA

PARTE DEL CONTENIDO  
TEMÁTICO

- Anatomía y función muscular facial.
- Aspectos legales.
- Farmacodinamia de la Botulina.
- Resultados Clínicos esperados y tiempo de duración del efecto.
- Presentación y Preparación de los diferentes marcas comerciales.
- Dosificación.
- Contraindicaciones. / Riesgos.
- Técnicas de aplicación
- Selección de músculos a tratar en sector odontoestomatológico.
- Fotografía clínica.
- Preparación de la piel para aplicación (limpieza, anestesia).

CLÍNICA CON PACIENTES

MODALIDAD

PRESENCIAL



PROFESORES DICTANTES

PROF. DR. ANDRÉS GAETE NAVARRO

- Cirujano Dentista, U. Valparaíso
- Coordinador Académico de Diplomado de Rejuvenecimiento Facial y Estética Odontológica, UNAB / ACHEOF
- Magíster en Gestión de Organizaciones (MBA), U. Valparaíso
- Máster en Implantología, Rehabilitación Oral y Estética, ESI Barcelona.

PROF. DR. MANUEL NOVAJAS BALBOA

- Médico Cirujano, U. Valparaíso
- Especialista en Cardiología y Cirugía Cardiovascular (Bélgica)
- Miembro de la Sociedad Chilena de Trasplante

SRA. CLAUDIA BRAVO

- Tecnólogo Médico, U. de Chile
- Especialidad en Hematología y Banco de Sangre, U. de Chile.



"APRENDA EL USO  
DE LA PISTOLA PARA  
MESOTERAPIA U225,  
LA MÁS MODERNA  
DEL MUNDO"

MÁS INFORMACIÓN – Mail: [cursos.conchile@gmail.com](mailto:cursos.conchile@gmail.com)  
– WhatsApp: +569 5409 9919

**ACHEOF**  
Academia Chilena de Estética Orofacial

BIOPAS  
LABORATOIRES

Dysport®  
Un paso hacia adelante

TEOSYAL  
BYACON + MOUNIER + DURAND

ACADEMIA CHILENA DE ESTÉTICA OROFACIAL  
WWW.ACHEOF.CL





**Straumann® SLActive®**

¿Está maximizando las capacidades  
de cicatrización de sus pacientes?

Cerro el plomo 5420 oficina 1101, Las Condes  
Santiago – Chile  
Teléfono 2 2299 2710  
Correo: [contacto.cl@straumann.com](mailto:contacto.cl@straumann.com)

 **straumann**  
simply doing more