

4 ANIVERSARIO webdental.cl
AÑOS JUNTO A LA ODONTOLOGÍA LATINOAMERICANA

webdental.cl

Boletín Informativo

AÑO 2 - JULIO-AGOSTO - NÚMERO 8

ISSN 0719-1499

facebook.com/webdentalchile

PUBLICADO EN SANTIAGO DE CHILE / PERIODICO DE DISTRIBUCIÓN GRATUITA, PROHIBIDA SU VENTA

Novedades de...

dentalink 
by engenis

Beraudent
Laboratorio Dental

EXPRESS DENT
Soluciones en Insumos Dentales

snapon
smile.Chile

HealthFashion
Moda y Bio-Seguridad para tu profesión

TiempoDental.cl

Inaugurado primer
"reclinador" de silla de
ruedas para atención
odontológica en el país



**Clínica de Cuidados
Especiales en Odontología
de la Universidad de Chile
optimiza su equipamiento
dirigido a la comunidad con
discapacidad. La iniciativa
es financiada por el Servi-
cio Nacional de la Discapa-
cidad (SENADIS).**

Ver más página 04



webdental.cl

4 AÑOS JUNTO A LA ODONTOLOGÍA LATINOAMERICANA

**NEODENT ANUNCIA ACUERDO DE
COLABORACIÓN CON STRAUMANN**

NEODENT
MUCHO MÁS QUE IMPLANTES DENTALES

Ver más página 08



MARKETING
Recomendaciones para ser EXITOSO

Dos cosas súper importantes para ser exitoso son tener ganas de salir adelante y por supuesto, mucho trabajo. Aunque no existe una fórmula mágica para ser exitoso te dejamos 7 recomendaciones que pueden ayudarte a serlo.

Ver más página 13

Tecnología

**Datos Útiles que una Empresa debe Tener en
Cuenta para estar en Redes Sociales**

Ver más página 14



Sebastián Jiménez P.
Director y Editor General

Sofía Pollmann F.
Gerente de Negocios

Alejandro Rojas
Director de Arte

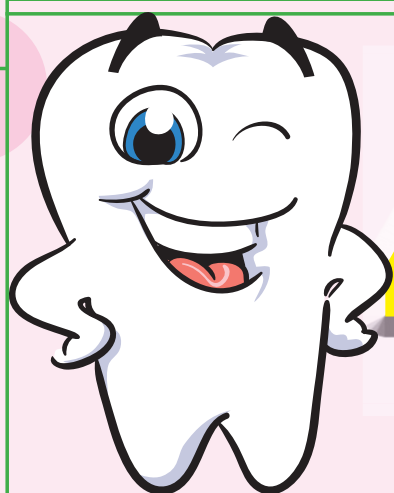
Web:
www.webdental.cl
E-mail:
info@webdental.cl

AGENCIA PUBLICDESIGN.CL
Diagramación y Diseño Gráfico
Venta de Publicidad
ventas@webdental.cl
Suscripciones
suscripciones@webdental.cl

Redes Sociales:
facebook.com/webdental
twitter.com/webdental_cl
youtube.com/WebDentalChile

Dirección:
Bellavista 0373, Providencia
(Santiago de Chile)
Fono: + (562) 7257883 – 8863154
webdental.cl Boletín Informativo
es una publicación de:
Pollmann Representaciones SpA

Tiraje: 3.000 ejemplares
Distribución Gratuita
Prohibida su Venta



4

AÑOS
JUNTO A LA ODONTOLOGÍA
LATINOAMERICANA

Cuando el 09 de julio de 2008 escribimos el primer "post" (artículo en nuestro Blog), pensamos que lograríamos algo importante. Con la idea clara de "Reunir al Mundo Odontológico", comenzamos este proyecto, que nos ha llenado de desafíos, alegrías y satisfacciones.

En un comienzo, nuestro objetivo era crear una web, para compartir contenidos, casos clínicos, tips de interés y novedades, con la visión clara de ser un referente para el odontólogo. Año a año hemos trabajado para que nuestro sueño se concrete, poniéndonos metas y objetivos más amplios con el fin de no conformarnos con lo ya realizado, sino que buscando crear y hacer "cosas imposibles".

"Reunir al mundo odontológico", se ha convertido a lo largo de estos años en nuestro norte, por el cual trabajamos día a día, para entregarles mejores y más contenidos e instancias de perfeccionamiento y recreación.

A través de la webdental.cl, nuestras Redes Sociales y gracias al apoyo de miles de cirujano-dentistas y estudiantes de odontología, hemos generado una verdadera comunidad de Odontología, la cual crece a diario gracias al apoyo de quienes han creído en este proyecto.

Hoy, y tras 4 años de funcionamiento queremos presentarles y del mismo modo, invitarles a conocer el "new look", en el que hemos estado trabajando en el último tiempo. Por supuesto (y como siempre) estaremos atentos a sus "aportes", comentarios y sugerencias.

Así mismo, agradecemos la buena acogida que ha tenido nuestro webdental.cl Boletín Informativo. Sin el apoyo, las palabras de ánimo, la gran cantidad de suscriptores, los aportes de profesores, alumnos y por supuesto de nuestros patrocinadores, Nada de esto sería posible.

Por supuesto, bajo la premisa de crear una instancia colaborativa y de participación, les instamos a enviarnos material científico y/o casos clínicos para publicarlo y hacer difusión en nuestro Boletín Informativo, en nuestra Web y en nuestras Redes Sociales.

Seguimos pensando y defendiendo la frase: "webdental.cl la hacemos entre todos" (y nos honra cada visita, cada comentario y cada "Me Gusta").

Como forma de agradecer a cada una de las más de 850 mil visitas que hemos recibido en nuestra webdental.cl, queremos celebrar nuestro aniversario con ustedes y el regalo, esta vez corre por nuestra cuenta:

En conjunto con **Dentalink** "El Mejor Software para Administrar tu Clínica Dental" y **HealthFashion** "Moda y Bioseguridad para tu Profesión", sortaremos:

- *Software de Administración y Gestión Odontológica.*
- *Gorros Quirúrgicos y Uniformes Clínicos (hombre y mujer).*
- *20 Membresías Gratuitas para Nuestra Plataforma de Cursos Online de Odontología (certificados por la FDILA A.C)*
- *Invitaciones Gratuitas a diversos Eventos.*

Los sorteos se realizarán a través de nuestras redes sociales y como siempre, los interesados deberán participar contestando preguntas vinculadas a la Odontología.

Y es que es lo mínimo que podemos hacer para seguir agradeciendo a nuestros suscriptores, a los más de 4.500 amigos de nuestro facebook, a los 4.200 "Me Gusta" de nuestra Fan's Page y a los más de 500 followers de Twitter.

Este nuevo aniversario, simboliza la sinergia que hemos logrado con cada uno de ustedes y se lo agradeceremos continuando día a día con nuestra labor.

Y al equipo que conforma webdental.cl, los más sinceros agradecimientos por su entrega, su trabajo y su apoyo en la realización de este sueño hecho realidad: webdental.cl "un Nuevo Concepto en Odontología Online". WD

Para quienes aún no han tenido la posibilidad de conocer nuestro proyecto de Odontología Online, les dejamos un recordatorio de lo que encontrarán visitando webdental.cl

WEB: <http://webdental.cl>

BLOG: <http://webdental.cl/blog>

CURSOS ONLINE: <http://webdental.cl/cursos>

BOLETIN INFORMATIVO: <http://webdental.cl/boletin>

DIRECTORIO DE DENTISTAS: <http://webdental.cl/dentistas>

Redes Sociales:

 <http://facebook.com/webdentalchile>

 http://twitter.com/webdental_cl

 <http://youtube.com/webdentalchile>



Software dental 100%
online, con formato de
servicio mensual

*Soporte constante:
telefónico, e-mail
y chat*

*Actualizaciones
gratuitas cada
4 semanas*



*Administración sencilla:
agenda, fichas, pagos,
remuneraciones y más*



Compatible con PC, Mac, iPhone,
iPad y Smartphones.

Sin contratos de largo plazo.

Pruebe, cambie de plan o cancele
el servicio en cualquier momento.



| www.dentalink.cl | (+56 2) 5709995

Inaugurado primer “reclinador” de silla de ruedas para atención odontológica en el país

Clínica de Cuidados Especiales en Odontología de la Universidad de Chile optimiza su equipamiento dirigido a la comunidad con discapacidad. La iniciativa es financiada por el Servicio Nacional de la Discapacidad (SENADIS).

El primer reclinador de sillas de ruedas para atención odontológica comenzará a operar en la Clínica de Cuidados Especiales de la Facultad de Odontología de la Universidad de Chile, tecnología que mejorará las condiciones de salud y de inclusión social de la población con discapacidad en el país. El equipamiento de última generación fue inaugurado gracias a un Convenio de Cooperación con el Servicio Nacional de la Discapacidad (SENADIS).

La ceremonia contó con la presencia del Director Nacional (s) del Senadis, Oscar Mellado, con el Decano de la Facultad de Odontología, Dr. Jorge Gamonal, y con importantes autoridades universitarias y del ámbito sanitario.

En su segundo año de funcionamiento la Clínica de Cuidados Especiales en Odontología tiene una capacidad de 850 atenciones anuales para entregar salud bucal a personas que presentan discapacidad física, mental, sensorial o alguna situación que requiera un manejo odontológico especializado. Su alcance nacional la convierte en el primer recinto de salud de alta expertiz en la prestación odontológica.

El reclinador de sillas de ruedas “Diac Dental Chair”, recién inaugurado, es de procedencia inglesa, y constituye una experiencia inédita en Chile. Es el primero en Sudamérica que brindará este servicio, lo que incrementará la calidad de la prestación y cautelará la dignidad de la atención odontológica a los pacientes en silla de ruedas, entregando mayor seguridad y evitando el riesgo de accidentes en el traslado desde la silla de ruedas a un sillón dental.

El Senadis financió \$26.373.452, los que fueron destinados para la adquisición de un reclinador de silla de ruedas, cojines para el acomodo del cuello de adulto y pediátricos, soporte de piernas para el sillón dental, apoya mordidas de sujeción externa, monitor de signos vitales y equipo para toma ambulatoria de INR.

Durante la ceremonia, la Dra. Gisela Zillmann Geerds, Directora del Departamento del Niño y Ortopedia Dento Maxilar, Departamento que dirige la Clínica de Cuidados Especiales, se refirió a los fundamentos de la clínica de cuidados especiales. Su génesis y proyecciones en el contexto de la misión y compromiso de la Universidad de Chile.

En tanto, la Dra. Susanne Krämer y el Dr. Marcelo Valle, docentes de la Clínica de Cuidados Especiales en Odontología, presentaron los alcances del nuevo equipamiento para la atención dental. Todo esto en el marco de una concurrencia formada por numerosas organizaciones dedicadas a las personas con discapacidad.

El Director Nacional (s) del Senadis, Oscar Mellado, valoró positivamente la iniciativa. “Con este equipamiento aumentamos la oferta pública en materias de atención y salud dental para las personas con discapacidad, las que no cuentan con oferta suficiente y de calidad”.

Para el Decano de la Facultad de Odontología, Dr. Jorge Gamonal, la Clínica de Cuidados Especiales significa una demostración concreta de la preocupación institucional por avanzar en el acceso a la prestación odontológica, y de que ésta se encuentre disponible para toda la población del país. “No sólo se abren nuevas oportunidades de atención para los pacientes con discapacidad, sino también nos permite inaugurar una línea de especialización para odontólogos, en respuesta a las necesidades para el desarrollo de un Chile mejor, más justo e inclusivo”.



Asimismo, Olalia Vera, madre de Cristian Hidalgo (20 años), expresó su agradecimiento por la atención de excelente calidad que ha recibido su hijo durante casi dos años. Proveniente de la ciudad de Bulnes, Cristian presenta epidermolisis bullosa o piel de cristal, pacientes que experimentan severas dificultades durante la atención odontológica, además de mantener una polifarmacia que complejiza todo tratamiento médico.

Equipamiento que promueve salud integral

Por otra parte, el “reclinador” de sillas de ruedas favorece la prevención en materia de salud ocupacional de los dentistas y las asistentes dentales, donde la posición de trabajo ergonómica es fundamental. “Atender a un paciente en su silla de ruedas implica que la espalda del profesional se tiene que curvar excesivamente; si esto se realiza sólo un par de veces al mes o al año, no es significativo, pero para dentistas que se dedican a atender pacientes con discapacidad implicaría una posición alterada de la espalda durante toda la jornada laboral, lo que provoca grandes perjuicios de salud”, aseguró la Dra. Susanne Krämer, odontóloga del equipo de la Clínica de Cuidados Especiales en Odontología.

La Clínica de Cuidados Especiales en Odontología contará también con un equipo para toma ambulatoria de INR que permitirá, a partir de una gota de sangre del paciente que ingiere ciertos medicamentos anticoagulantes, conocer su nivel de anticoagulación de forma inmediata; velando por una atención segura, sin riesgo de hemorragias y sin la necesidad de asistir a otro centros asistencial que evalúe su condición el día de su atención. “Antes los pacientes que tomaban este tipo de remedios tenían que ir al laboratorio clínico de sus hospitales a hacerse el examen y, luego de obtener el resultado, viajar a la Facultad para ser atendidos. Esto implicaba que el resultado del examen reflejaba una situación pasada y no actual, afectando la seguridad del procedimiento”, explicó la Dra. Krämer. WD

Síguenos en Twitter

twitter.com/webdental_cl

@webdental_cl



S.I.N. EXPERT MEETING

CHILE



MARQUE ESTA FECHA
EN SU AGENDA!

Día 25/07/2012
Salón Aula Magna
Universidad San Sebastián
Santiago - Chile
8h00 a 18h30 horas

Palacio de la Moneda - Chile - Max Cossio - sxc.hu

Fernando Fuentes

Ariel Lenharo

Julio Pertuiset

Gustavo Mazzei

Fábio Bezerra

Mariano Sanz



TEMA

LA IMPLANTOLOGÍA VISTA DE LA PERIODONCIA

PROGRAMACIÓN

Moderadores: Dr. Julio Pertuiset y Dr. Gustavo Mazzei

08h00 a 08h30	-	Inscripción
08h30 a 09h00	FERNANDO FUENTES	Palabras de Bienvenida
09h00 a 10h30	ARIEL LENHARO	Carga Inmediata em Implantología Oral: Bases clínicas e científicas actuales.
10h30 a 11h00	-	Coffe Break
11h00 a 12h30	JULIO PERTUISET Y GUSTAVO MAZZEI	Por qué utilizar implantes Cono Morse: biología y aplicaciones clínicas
-	-	-
14h00 a 15h30	FABIO BEZERRA	Factores determinantes para la mantención de la estética Perimplantar.
15h30 a 16h00	-	Coffe Break
16h00 a 18h00	MARIANO SANZ	Toma de decisiones ante la extracción dentaria: preservación alveolar o implante inmediato. Resultados de tejidos duros y blandos.
18h00 a 18h30	-	Mesa Redonda con los Expositores
18h30	-	Cocktail de Cierre

INFORMACIONES

Local: Universidad San Sebastián

Endereço: Bellavista 7 - Santiago - Región Metropolitana - Chile

Contacto: (56) 2 4668000

Auspician:



Distribuidor en Chile
Dental Laval

Santiago: Miraflores 383, Of. 2504
Fono: *466 80 00 - Fax: 466 67 11
e-mail: dentalav@entelchile.net - www.dental-laval.cl

Valparaíso: Blanco 1199, Of. 73
Fono: *225 55 89 - Fax: 225 43 93

www.sinimplante.com.br

0800 770 8290

Problemas bucales pueden provocar Disfunción Eréctil

¿Qué tienen que ver los dientes y el pene? Mucho, y no precisamente por el sexo oral. Un estudio realizado en Israel mostró que la disfunción eréctil podría estar unida a la enfermedad periodontal crónica.

Tanto la enfermedad periodontal crónica como la disfunción eréctil están asociadas con las afecciones cardiovasculares y sus factores de riesgo, incluidas la diabetes y la adicción al cigarrillo, reportan los investigadores.

Sin embargo, como la relación entre la salud bucal y la erección masculina no se había estudiado, el equipo liderado por Yehuda Zadik, del Centro para la Promoción de la Salud y la Medicina Preventiva de Israel, evaluó 305 hombres de más de 30 años de edad su vida sexual y sus radiografías dentales.

¿Los resultados? Se encontró, efectivamente, un vínculo entre ambas patologías.

Los dientes y las encías no están aislados en el organismo, recalca Xiomara Giménez, periodontóloga e integrante de la Sociedad Venezolana de Periodontología.

Las bacterias de la llamada "placa dental" pasan a todo el torrente circulatorio y producen inflamación sistémica. La enfermedad periodontal no sólo posee nexos con la sexualidad; también, con diabetes, bajo peso al nacer y afecciones cardiovasculares y respiratorias.

Sin embargo, admite Giménez, no es común que se piense en la boca como la raíz de estos problemas.

Apenados por el pene

Juan Antonio es un hombre joven no llega a los 40 años de edad.

Durante varias semanas cortejó a una mujer; fue construyendo una intimidad que empezó con los besos y abrazos. Cuando ella, finalmente, decidió avanzar del preámbulo a caricias mayores, el pene de Juan Antonio no respondió.

¿Tendría esto que ver con su boca? Si Juan Antonio no acude a un especialista para hacerse un chequeo completo, no podrá saberlo. Se considera disfunción eréctil a la dificultad para alcanzar y mantener una erección suficiente para disfrutar de una actividad sexual satisfactoria. Esto aumenta con la edad.

El estudio Densa Disfunción Eréctil en el Norte de Sudamérica reveló que más de la mitad de los hombres mayores de 40 años de edad en Venezuela, Colombia y Ecuador sufre algún grado de insatisfacción con su erección.

Bacterias a flote.

La enfermedad periodontal es un padecimiento crónico, de origen infeccioso y de larga evolución, que puede aparecer en personas de distintas edades, aunque es más común después de la tercera década de vida, describe Giménez.

Actúa silenciosamente, pero causa estragos, acota. Además de los factores ambientales como las malas condiciones de aseo bucal, existe una vulnerabilidad genética. En la boca habitan diversas bacterias, recuerda Giménez.

Los microorganismos se concentran alrededor de los dientes, y van formando la llamada placa.

La primera etapa de la enfermedad periodontal es la gingivitis, que se manifiesta con el sangrado de las encías al masticar un alimento o al cepillar los dientes. Si el individuo no toma medidas para su higiene bucal, los microbios no removidos penetrarán en zonas más profundas de los dientes fibras y huesos que dan el soporte a cada pieza, alerta la especialista.

Esta etapa, la de periodontitis, puede ser tan severa que provoque el movimiento de los dientes, e incluso, su pérdida. Otros factores, como la adicción al cigarrillo o al alcohol, pueden empeorar el cuadro.

Cabe destacar la existencia de una periodontitis agresiva, que puede aparecer en sujetos muy jóvenes, y se relaciona con factores inmunológicos.

La primera recomendación es acudir al consultorio odontológico, al menos una vez al año, para un examen integral de la boca que determine si hay o no enfermedad periodontal. Y en caso de disfunción eréctil, pensar que esa dificultad para funcionar en la cama puede deberse a la boca. **WD**

Fuente: El Universal



Facebook

Campaña: 5.000 "Me Gusta" para Webdental – Odontología

Si logramos conseguir 5.000 "ME GUSTA" en <http://www.facebook.com/webdentalchile> (hasta el viernes 27 de julio) ... Habilitaremos por UNA SEMANA GRATIS nuestra plataforma de Cursos Online de Odontología... Con esto, todos quienes RECOMIENDEN NUESTRA PÁGINA y agreguen un "ME GUSTA" podrán disfrutar GRATUITAMENTE y desde su computador de 9 horas de excelentes Conferencias Odontológicas registradas en Video...

Ló único que debes hacer es:

1) Dar "Me Gusta" en <http://www.facebook.com/webdentalchile>

2) RECOMENDAR (copiar y pegar) el siguiente enlace en tu "Perfil" (o muro):

<http://www.facebook.com/webdentalchile> o enviárselo a todos tus contactos y amigos...

... A ver si lo conseguimos!!!

nota: para conocer más acerca de los cursos online disponibles, visita: <http://webdental.cl/cursos>

5.000 Me Gusta
facebook.com/webdentalchile



Científicos Japoneses Cultivan Dientes a Partir de Células

Un grupo de científicos japoneses, anunciaron que cultivaron dientes de apariencia normal a partir de células en platos de laboratorio, y fueron transplantadas en ratones.

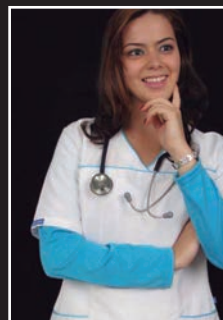
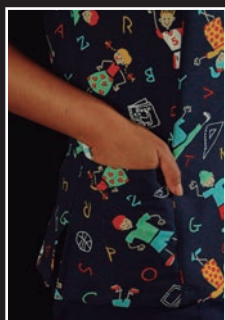
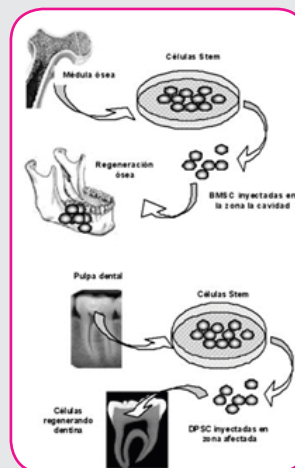
Según señala IBLNews, los expertos utilizaron células en las primeras fases de su desarrollo, no tan tempranas como las células madre, y las inyectaron en un marco de colágeno, el material que mantiene unido el cuerpo. Tras cultivarlas, hallaron que sus estructuras habían madurado en los componentes que fabrican los dientes, incluyendo la dentina, el esmalte, la pulpa, los vasos sanguíneos y los ligamentos periodontales. Fueron "cotejados apropiadamente cuando se los comparó con un diente natural", dijeron los científicos en la revista Nature Methods.

Los dientes crecieron y se desarrollaron con normalidad cuando fueron trasplantados en un ratón, dijo Takashi Tsuji de la Universidad de Ciencia de Tokio (Chiba, Japón) y sus colaboradores. Los científicos argumentaron que su método era el primero en demostrar que un órgano completo podría ser reemplazado usando unas pocas células. "Se han desarrollado terapias de trasplantes de células madre para restaurar la pérdida parcial de la función de un órgano", escribieron. "El objetivo último de la terapia regenerativa, no obstante, es desarrollar órganos biodiseñados que funcionen totalmente y que puedan reemplazar los órganos dañados o perdidos tras una enfermedad, lesión o envejecimiento".

Todo lo anterior, plantea la posibilidad de que esas piezas remplacen a las dentaduras postizas, coronas y puentes, implantados actualmente por los dentistas.

Los científicos buscaron el "germen del órgano" - las células tempranas creadas usando células parcialmente diferenciadas, conocidas como células epiteliales y mesenquimales. En este caso las células fueron extraídas de lo que se conoce como germen del diente, el pequeño brote que aparece antes de que crezca el diente. "Nuestro germen de diente reconstituido genera un diente entero biodiseñado completamente", comunicaron. "Este estudio aporta la primera evidencia de una reconstitución exitosa de un órgano entero a través del trasplante de material biodiseñado", concluyeron. WD

El diente y las estructuras periodontales, son importantes órganos del complejo craneofacial, por esto, las enfermedades dentales y periodontales se consideran una amenaza que contribuyen a la pérdida dental; los tratamientos utilizados para estas enfermedades, no restauran completamente el diente después de la patología o el trauma sufrido, produciendo anquilosis, reabsorción de la raíz y pérdida del diente; la incidencia de agénesis dental congénita en niños y pérdida de dientes en la población adulta se ha convertido en un gran problema de salud pública en los últimos años. La utilización de diferentes estrategias para el reemplazo de los dientes afectados, es uno de los objetivos de la ingeniería de tejidos en el campo odontológico.



Diseño, Exclusividad y Estilo Para quienes exponen sus vidas por Otros



Uniformes Médicos elaborados con textiles Lafshield, el escudo protector antifluidos, que evita el contacto del cuerpo con salpicaduras accidentales de fluidos biológicos y sustancias corrosivas.

* Lafshield es un textil que repele los flúidos Biológicos y Químicos. Protege minimizando la transmisión de enfermedades, reduciendo el contacto con bacterias, virus y hongos.

* Lafshield no se mancha, es de rápido secado, no necesita plancharse, es resistente a decoloración y rasgaduras, proporcionando un excelente confort y comodidad al cuerpo.

HealthFashion

Moda y Bio-Seguridad para tu profesión

Celular: 8 98 98 850 // E-mail: health_fashion@yahoo.com



NEODENT ANUNCIA ACUERDO DE COLABORACIÓN CON STRAUMANN

El 17 de mayo de 2012, Neodent anuncia el acuerdo de colaboración entre Neodent, líder en implantología oral en Latino América, y Straumann, líder mundial en implantología y materiales de regeneración.

Según lo indicado por Dr. Geninho Thomé, Presidente de Neodent, Straumann adquiere el 49% de las acciones de Neodent, siendo esta asociación muy importante para la implantología en Brasil y en todo el Mundo.

Formar parte del Grupo Straumann, considerados los pioneros a nivel mundial en implantología, permitirá a Neodent alcanzar niveles de mejoramiento en el desarrollo de cada una de sus líneas de productos, esto debido a los altos estándares de tecnología, calidad e innovación que tiene Straumann, la cual Neodent podrá implementar en los nuevos desarrollos de productos.

Por otra parte, el fortalecimiento de la marca Neodent, además de la sinergia entre las dos compañías permitirá la conquista de nuevos mercados en todo el Mundo.

El mantenimiento de las marcas de forma individual de Neodent® y Straumann® continua, basando sus acciones en estrategias previamente definidas por cada una de estas dos empresas, asegurando así la individualidad en cada una de éstas.

Neodent seguirá presidida por el Dr. Geninho Thomé, lo que nos asegura la continuidad de las políticas ya adoptadas, en Chile su distribuidor oficial seguirá siendo Express Dent Ltda:

www.expressdent.cl / contacto@expressdent.cl
Fonos: (56-2) 263 3720 – 207 9067 – 207 2349)

Estamos convencidos de que el futuro será aún más prometedor con esta asociación y sabemos la importancia que tienen nuestros clientes, es por esto que aseguramos la continuidad y forma de trabajo, siempre persiguiendo el objetivo de alcanzar la Calidad Total, apoyándonos en evidencia científica en el desarrollo de nuestros productos y la educación continua para nuestros profesionales (para información de cursos dictados en Chile y en Brasil:

contacto: Sra. Pamela García
pgarcia@expressdent.cl - (07) 764 4488)

Neodent sigue siendo 100% para usted, ofreciendo los mejores productos y servicios buscando su satisfacción, en otras palabras, Neodent sigue con la misma filosofía desde su fundación.

CONCEPTO CONO MORSE IMPLANTES CON INDEXACIÓN INTERNA Y SU REHABILITACIÓN EXACT: SOLUCIONES VERSÁTILES, FUNCIONALES Y ESTÉTICAS

3 Y 4 DE AGOSTO

DRA. IVETE DE MATTIAS SARTORI

Master Doctor en Rehabilitación Oral – USP, Ribeirão Preto/SP
Profesor de cursos de especialización en Prótesis Dental e Implantodontia
ILAPEO en Curitiba/PR e ABENO en São Paulo/SP
Directora Científica del Instituto Latinoamericano de Investigación y Desarrollo-ILAPEO en Curitiba/PR
Coordinador del curso de especialización en Prótesis Dental y Maestría en Odontología sub-zona implantodontia ILAPEO, Curitiba – PR
Autor y Co-Autor de publicaciones en revistas nacionales e internacionales
Consultor Científico Neodent



PROGRAMA

Viernes 3 de Agosto

Acreditación - 08.30 hrs.

09.00 a 10.30 hrs. DR. RICARDO LILLO Concepto Cono Morse "Caminando hacia el futuro" y "El comportamiento del tejido óseo y blando en la conexión conométrica"

10.30 a 10.45 hrs. COFFEE BREAK

10.45 a 13.00 hrs. DRA. IVETE DE MATTIAS SARTORI Implantes CM "Comprendiendo la utilización y la secuencia clínica de los aditamentos en casos unitarios, parciales y totales" - Casos Clínicos

14.30 a 17.15 hrs. DRA. IVETE DE MATTIAS SARTORI Carga Inmediata en Implantología "Fundamentación teórica, secuencia clínica y laboratorio para las rehabilitaciones de mandíbula y técnicas para fabricación de laboratorio" - Casos Clínicos

17.15 a 17.30 hrs. COFFEE BREAK

17.30 a 18.45 hrs. DR. RICARDO LILLO Curva de aprendizaje: "¿Cómo evitar fracasos?"

Sábado 4 de Agosto

09.00 – 12.00 hrs. (Break 10.30-10.45 hrs.) Rehabilitaciones de maxilar "Importancia del planeamiento inverso para el diagnóstico y del seguimiento de los casos" – Casos Clínicos

12.00 – 13.00 hrs. Discusión y mesa consultiva
Lanzamiento Libro Carga Inmediata en español

LUGAR: Grand Hyatt Hotel, Grand BallRoom, Av. Kennedy # 4601, Las Condes

VALOR:

\$75.000 (hasta el 15 de julio) / \$85.000

Socios SIOCH y SPROCH 10% de descuento

SORTEO:

1 KIT QUIRÚRGICO STARTER

1 KIT PROTÉSICO

ORGANIZA:

AUSPICIA:

PATROCINA Y CERTIFICA:



INFORMACIONES: PAMELA GARCÍA

E.mail: pgarcia@expressdent.cl

Móvil: (07) 764 4488

INSCRIPCIONES: (56-2) 263 3720 – 207 9067

¿Responsables de daño irreversible en los dientes?

Un estudio reciente publicado en el número de mayo-junio 2012 la revista de la Academia de Odontología General, encontró que un aumento alarmante en el consumo de bebidas deportivas y energéticas, especialmente entre los adolescentes, el cual está causando daños irreversibles en los dientes.



En concreto, los altos niveles de acidez en las bebidas de erosionar el esmalte dental, la capa brillante externa del diente.

El Dr. Poonam Jain (autor principal del estudio), ha señalado que "los adultos jóvenes consumen estas bebidas asumiendo que van a mejorar su rendimiento deportivo y sus niveles de energía ya que para ellos, las bebidas energéticas son mejores que las bebidas gaseosas. Sin embargo, la mayoría de estos pacientes se sorprenden al saber que estas bebidas significan 'bañar' los dientes con ácido."

Los investigadores examinaron los niveles de acidez en 13 bebidas para deportistas y en 9 bebidas energéticas. En el estudio, encontraron que los niveles de acidez pueden variar entre marcas de bebidas y sabores de la misma marca.

Para probar el efecto de los niveles de acidez, los investigadores sumergieron durante 15 minutos las muestras de esmalte de los dientes humanos en cada bebida, seguido por inmersión en saliva artificial durante dos horas. Este ciclo se repitió cuatro veces al día durante cinco días, y las muestras se almacenaron en la saliva fresca artificial en cualquier otro momento.

"Este tipo de prueba simula la misma exposición que una gran proporción de los adolescentes y adultos jóvenes estadounidenses someten a sus dientes de forma regular cuando beben una de estas bebidas cada pocas horas", dice el Dr. Jain.

Los investigadores encontraron que los daños en el esmalte se hicieron evidentes después de sólo cinco días de exposición a las bebidas deportivas y energéticas, y mostró un potencial mucho mayor de daño a los dientes en las bebidas energéticas que en las deportivas. De hecho, los autores encontraron que las bebidas energéticas causaron el doble de daño a los dientes que las bebidas deportivas.

El reporte destaca además que entre un 30% y un 50% de los adolescentes norteamericanos consumen bebidas energéticas, y un 62% consume al menos una bebida deportiva por día.

Es importante educar a los padres y los adultos jóvenes sobre los aspectos negativos de estas bebidas. Los daños causados al esmalte de los dientes son irreversibles, y sin la protección del esmalte, los dientes se vuelven muy sensibles, y propensos a las caries.

"Los adolescentes vienen regularmente a mi oficina con este tipo de síntomas, pero no sé por qué"- indica la dentista, Dra. Jennifer Bone -"Revisamos su dieta y hábitos de bocadillos y luego discutimos su consumo personal de estas bebidas (...) No se dan cuenta de que algo tan aparentemente inofensivo como una bebida energética puede hacer mucho daño a sus dientes."

La Dra. Bone, recomienda a sus pacientes reducir al mínimo su consumo de bebidas deportivas y energéticas. También aconseja masticar chicle sin azúcar o enjuagarse la boca con agua, luego de consumir bebidas deportivas o energéticas. "Ambas tácticas aumentar el flujo de saliva, que ayuda naturalmente a devolver los niveles de acidez en la boca a la normalidad", dice.

Además, los pacientes deben esperar por lo menos una hora de cepillarse los dientes después de consumir bebidas energéticas. De lo contrario, dice la Dra. Bone, se extiende el ácido en las superficies de los dientes, lo que aumenta la acción erosiva.. **WD**

Fuente: ScienceDaily

TiempoDental.cl

Asesorías en Gestión Odontológica

www.tiempodental.cl

mail: contacto@tiempodental.cl

Bellavista 0373 Of. F :: Fono: +(562) 7257883

Asesorías Financieras

Marketing

Coaching y Liderazgo

Regularización Seremi

Permítanos ayudarle a hacer crecer su Negocio

Conocemos sus problemas...
Generamos Soluciones



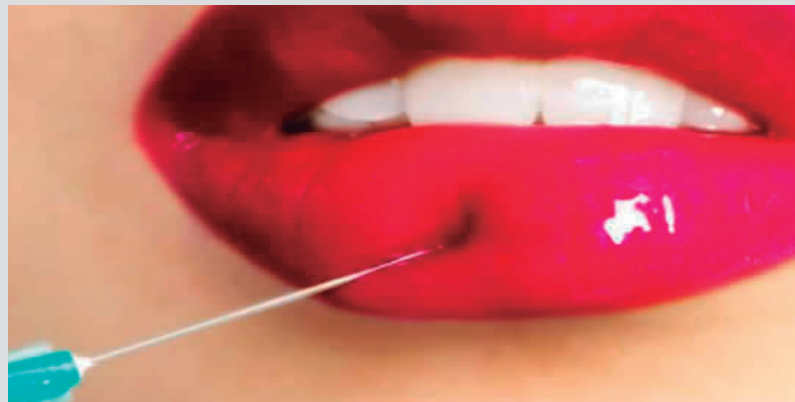


Rejuvenecimiento Facial y Estética Odontológica

ÁCIDO HIALURÓNICO

CURSO TEÓRICO - PRÁCTICO CON TÉCNICAS DE ÚLTIMA GENERACIÓN EN REJUVENECIMIENTO FACIAL

10 AGOSTO 2012



Objetivo:

Capacitar al Profesional de la Salud y Odontólogos en la aplicación de Ácido Hialurónico, en el sector odontoestomatológico.

El Ácido Hialurónico (AH) es considerado por el ISP (Instituto de Salud pública de Chile) como un dispositivo médico tipo IV y los Odontólogos estamos habilitados para su utilización en el territorio Odontoestomatológico.

Su acción clínica trae una serie de beneficios biológicos y clínicos para la estética de nuestros pacientes y es una excelente herramienta terapéutica complementaria para el tratamiento dental y maxilofacial.

Revisaremos su origen, estructura y función. Así también las técnicas que nos permiten incorporarlo a los pacientes.

TOXINA BOTULÍNICA

CURSO TEÓRICO - PRÁCTICO CON TÉCNICAS DE ÚLTIMA GENERACIÓN EN REJUVENECIMIENTO FACIAL

11 AGOSTO 2012



Objetivo:

Capacitar al Profesional de la Salud y Odontólogos en la aplicación de Botulina, en el sector odontoestomatológico.

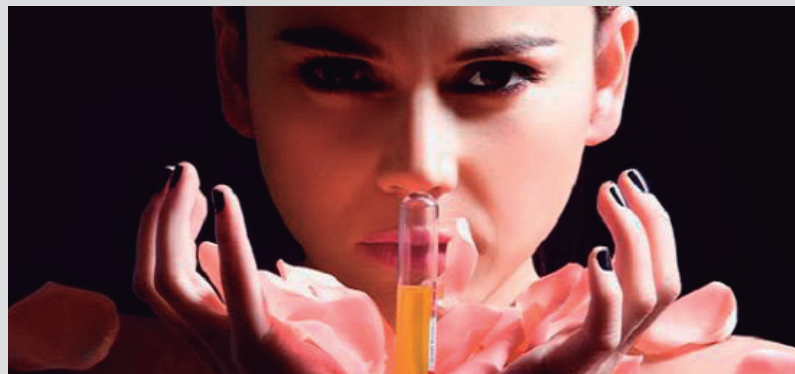
Basado en los estudios científicos que muestran los beneficios clínicos en varias patologías neuromusculares y su aplicación y beneficios estéticos faciales asociados, se indica como tratamiento en la atenuación de las líneas de expresión activas (arrugas) faciales que tanto afectan la autestima y por tanto la calidad de vida de nuestros pacientes.

Analizaremos también lo complementario que resulta este tipo de tratamientos con la odontología y toda el área de rehabilitación y estética oral, dental y maxilofacial.

PLASMA RICO EN PLAQUETAS

CURSO TEÓRICO - PRÁCTICO CON TÉCNICAS DE ÚLTIMA GENERACIÓN EN REJUVENECIMIENTO FACIAL

12 AGOSTO 2012



Objetivo:

Capacitar al Profesional de la Salud y Odontólogos en la preparación y aplicación de PRP (Plasma rico en plaquetas).

Basado en los estudios científicos que muestran los beneficios biológicos en regeneración celular de esta técnica clínica.

La preparación y activación del PRP, permite la liberación del factor de crecimiento plaquetario (PDGF), que dentro de sus propiedades tiene la posibilidad de estimular la reproducción celular y mitosis; desencadena procesos de regeneración celular, entre otras funciones.

En definitiva se logra, sin medicamentos ni drogas, el rejuvenecimiento a través de la bioestimulación.



Prof. Dr. Andrés Gaete N.

- Licenciado en Ciencias Odontológicas.
- Cirujano-Dentista, Universidad de Valparaíso. Titulado en 1989.
- Especialista en Rehabilitación Oral. Mención Operatoria Dental, Escuela de Graduados, Facultad de Odontología. Universidad de Valparaíso.
- Creador y Director de Diplomado en Odontología Restauradora Estética, Facultad de Odontología. Universidad de Valparaíso. (2005 - 2008)
- Creador y Director de la Especialidad de odontología Rehabilitadora Estética, Escuela de Graduados, Facultad de Odontología. Universidad de Valparaíso. (2007 - 2008)
- Magíster en Gestión de Organizaciones (MBA), Facultad de Ciencias Económicas y Administrativas de la Universidad de Valparaíso, Escuela de Graduados. (2003)
- Diplomado en Gestión Moderna de Empresas, Facultad de Ciencias Económicas y Administrativas. Escuela de Graduados. Universidad de Valparaíso.
- Creador de la Carrera de Odontología de la Universidad Viña del Mar Año 2009.
- Ex Jefe de Carrera de Odontología, Universidad Viña del Mar.
- Ex Director de Escuela de Ciencias de la Salud Universidad Viña del Mar (Carreras de Odontología; Enfermería; Kinesiología; Nutrición y Dietética; Fonoaudiología; Tecnología Médica y Terapia Ocupacional).
- Dictante de numerosos cursos y conferencias a nivel internacional de Rehabilitación Oral, Estética en Odontología y Estética Facial en Chile, Argentina, Perú, Bolivia, Uruguay, México, Colombia, Brasil, España, entre otros.
- Dictante y co-dictante de cursos y conferencias a nivel internacional, en las especialidades de Operatoria Dental, Biomateriales, Rehabilitación Oral, Odontología Restauradora, Administración y Marketing en Chile, Argentina, Perú, Bolivia, Uruguay, México, Colombia, Brasil, España, entre otros.

REALICE LOS TRES MÓDULOS Y CAPACÍTESE EN PROCEDIMIENTOS DE ESTÉTICA Y COSMÉTICA ORAL

PRÓXIMAS FECHAS

Ácido Hialurónico 7 Septiembre 2012
Toxina Botulínica 8 Septiembre 2012
Plasma Rico en Plaquetas 9 Septiembre 2012

Lugar: Andrés de Fuenzalida 55, Providencia

Matrícula: \$100.000 - descontable del curso

Valor por Módulo: \$ 470.000

Valor Curso Completo (3 Módulos - AH, TB, PRP) : \$ 1.200.000

Inscripciones: 02- 231 96 17 // E-mail: cursos@ciaeso.cl

Consulte nuestro programa de financiamiento

Curso Intensivo (3 módulos)

6 cuotas de \$ 210.691

8 cuotas de \$ 159.775

12 cuotas de \$ 108.868

Reserve su Cupo: 02. 231 9617

OraQuick: Innovador examen VIH en Fluidos Orales

Expertos de la Administración de Fármacos y Alimentos de EE.UU. (FDA), han recomendado al gobierno del país del norte, que apruebe la venta al público del primer examen para la detección del virus de inmunodeficiencia humana (VIH) que puede realizarse en casa.

En tan solo 20 minutos se pueden conocer los resultados de una prueba de detección del virus de inmunodeficiencia humana (VIH) gracias a un novedoso y sofisticado producto denominado Oraquick. Y lo mejor es que para cumplir su labor no requiere ni una sola gota de sangre ni tampoco de costosos reactivos.

El 'auto test' funciona mediante una toma de muestras de saliva con un pequeño bastoncillo, y una base que en 20 minutos es capaz de detectar posibles anticuerpos del virus del VIH. Los expertos, han señalado que los resultados, deberán ser confirmados posteriormente mediante una muestra de sangre, mucho más precisa.

Sin la necesidad de contar con sofisticados equipos ni costosos reactivos, este producto es empleado en 63 países con los cuales existen convenios con los respectivos ministerios de Salud, así como con organismos no gubernamentales (ONG) que desarrollan programas masivos sobre detección del VIH.

Según explica la cadena británica BBC, el test (que comercializará la firma Orasure) tiene una precisión del 93% para resultados positivos, y de hasta el 99,8% para pacientes que no están infectados. Por este motivo, es más que probable que las autoridades pidan al fabricante que el test lleve una gran advertencia en el envase sobre el riesgo de diagnósticos falsamente negativos.

OraSure Technologies ya ha probado su producto con casi 5.700 personas, y esos exámenes detecta-



ron a 114 con resultado positivo al VIH, de los cuales 106 fueron realmente casos de infección comprobada con el análisis de sangre.

Por su parte, el sitio de internet HealthDay indicó que los estudios realizados acerca de este producto han mostrado que la prueba es menos precisa cuando la llevan a cabo los consumidores, pero los expertos opinaron que los beneficios superan en mucho los perjuicios posibles.

Los especialistas consideran que poder hacerse la prueba en casa, en la intimidad, ayudará a vencer las resistencias de muchos estadounidenses que podrían ser portadores del virus sin saberlo.

De hecho, Richar Forshee, director asociado de la FDA en la oficina de Bioestadística y Epidemio-

logía, considera que OraQuick podría identificar a unos 45.000 individuos con VIH al año, y evitar unas 4.000 transmisiones de la infección anualmente. Los especialistas recuerdan que un diagnóstico a tiempo es clave para controlar la acción del VIH en el organismo, evitar la transmisión y frenar los contagios.

De acuerdo con los Centros para el Control de Enfermedades (CDC, por su sigla en inglés) hay en Estados Unidos más de 1,1 millones de personas infectadas con el VIH y alrededor de 232.700 no lo saben.

Según fuentes, el kit casero tendrá un precio de venta al público de unos 60 dólares en Estados Unidos. WD

Mala Praxis

Iatrogenias Dentales

En la mayoría de los casos, el tratamiento dental termina de forma satisfactoria. Se extrae un diente, se hacen obturaciones, se fija un puente dental, se ajusta una corona, y sin ningún problema el procedimiento esta concluido.

No obstante, a veces el tratamiento no termina bien. Puede haber una lesión o los resultados, no ser los esperados. Esto puede deberse a un problema de las condiciones y situación del paciente o puede deberse a una mala decisión o aplicación de los conocimientos y habilidades del Odontólogo. Actualmente existen 34 programas de Odontología en todo Chile, sin tomar en cuenta que en el momento en que usted lea este artículo podrían abrirse unas cuantas más.

El año 2010 hubo una tasa de titulación de 1.300 profesionales, el cual aumentará a 1.800 en el año 2012. Los odontólogos tenderán a trabajar en el sector privado, al haber mayor oferta por servicio dental, los precios bajan, y al bajar los precios la calidad disminuye, disminuye el sueldo y con eso, inevitablemente, la vocación se desgasta.

Todo esto conlleva a la realización de una Odontología negligente con falta de ética y escaso conocimiento prácticos o científicos.

La mala praxis hoy se puede ver no tan solo en el sistema público si no también en el sistema privado donde para abaratar costos o por falta de conocimientos se realizan tratamientos espantosos. A continuación algunos casos clínico no dignos de imitar.

Por: Maximiliano Cruz / @cruzmaximiliano

Referencias:

www.adeo.cl Asociación de Estudiantes de Odontología

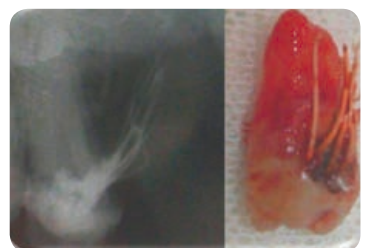
www.cned.cl Consejo Nacional de Educación



Caso 1:
Realización de Coronas Metal-Porcelana, sin previa endodoncia (fotografías facilitadas por Dr. Juan Bejarano)



Caso 2:
Tratamiento Endodóntico con un pésimo resultado.



Recomendaciones para ser EXITOSO

Dos cosas súper importantes para ser exitoso son tener ganas de salir adelante y por supuesto, mucho trabajo. Aunque no existe una fórmula mágica para ser exitoso te dejamos 7 recomendaciones que pueden ayudarte a serlo:

- 1) **Acepta que todo cambia nada es permanente.**
- 2) **Para sobrevivir y ser competitivo Tú y tu empresa deben imprimir velocidad a las decisiones y acciones.** Comienza por determinar las prioridades, planifica y lánzate.
- 3) **Percibe la realidad, suceda lo que suceda.** Tienes que crear una poderosa visión de lo que pasa y fusionarlo con lo que quieres lograr.
- 4) **Ofrece soluciones y no acusaciones.** Anda mas allá del servicio normal que brindas a tu cliente (paciente).
- 5) **Saber no es suficiente.** No es lo que aprendemos lo que nos da el éxito, si no lo que ponemos en práctica.
- 6) **Convierte tu pensamiento en acción.** Cada día, haz algo (lo que sea) hacia el objetivo que quieres lograr. Trabaja duro para crear su propio éxito.
- 7) **Por ultimo ten presente que los cambios pueden darse rápidamente pero los resultados deben gestarse.** Aunque le invada la ansiedad y las angustia por cumplir sus metas lo más rápido posible.

No te desespere, todo lleva su tiempo (proceso de aprendizaje y de Adaptación).

Dale cabida al esfuerzo, a la perseverancia y a la paciencia.

Fuente: RevistaLigera.com



snapon
smile Chile

Fácil. Sin dolor. Espectacular!



Snap on smile es una prótesis para múltiples usos que no requiere preparar ni alterar la estructura dental, no son necesarias inyecciones, ni tratamientos invasivos, lo que lo convierte en un tratamiento completamente reversible.

Este aparato es cómodo, removible y se ajusta sobre la dentadura existente y consigue su notable retención utilizando la anatomía de cada uno de los mismos. Resuelve una gran variedad de desafíos clínicos a corto y largo plazo,

con modalidades que incluyen, pero no limitan, el uso del aparato para restablecer la dimensión vertical, como un implante temporal, para mejorar estéticamente la sonrisa y como un aparato parcial removible y estético.

- Resistente a la Pigmentación
- Resistente al Calor
- Retención completamente Dento soportada

FABRICACIÓN DIRECTAMENTE EN ESTADOS UNIDOS
CERTIFICACIÓN-GARANTÍA-SERVICIO POST VENTA EN
FORMA PERSONALIZADA

www.snaponsmile.cl

Málaga #1020, Ofic. 001, Las Condes-Santiago de Chile Fonos: +56 (2) 9365287 / 2063242

E-mail: administracion@klgroup.cl info@snaponsmile.cl



Datos Útiles que una Empresa debe Tener en Cuenta para estar en Redes Sociales

Presentamos la siguiente pauta, que debería plantearse cualquier empresa antes de entrar de lleno en las redes sociales.

para estar en Redes Sociales

En lo referentes a la estrategia de la empresa en redes sociales:

Identificar objetivos. Aunque parezca obvio, no lo es tanto. ¿Por qué quiere la empresa estar en redes sociales, cual es el objetivo? Es el primer punto, ¿para que vamos a estar en las redes sociales, que queremos sacar de estas acciones? **Analizar el entorno.** Puede que no seamos la primera empresa de nuestro sector en entrar en las redes sociales, por lo que es conveniente que echemos un vistazo a lo que hacen los demás y también a si nuestro público objetivo está en las redes sociales, y para que está en ellas, porque quizás el uso que hace no facilite nuestros objetivos. No olvidemos que las personas están en las redes sociales principalmente por ocio.

Diseña tu plan de acción. ¿Quiere la empresa estar en redes sociales?, Si la respuesta es afirmativa, entonces planea lo que vas a hacer (el cómo y el cuándo son fundamentales). No cuesta nada, simplemente piensa lo que vas a hacer, dale un orden, busca a la persona idónea para desarrollar tu plan, etc.

Modo de hacerlo, como debe entrar la empresa en las redes sociales:

No es necesario que lo utilices todo. Exacto, no hace falta que estés en todas las redes sociales del planeta ni que utilices todas las herramientas habidas y por haber. Escoge donde vas a estar porque es el lugar adecuado, no te empeñes en estar en todas partes, porque la dispersión generalmente lleva a la indefinición. **Si no sabes para qué lo quieres, no lo uses.** Tal cual, ¿quieres una cuenta de Twitter para la empresa?, ¿vas a utilizarla?, Si tu respuesta es negativa, a lo mejor no te interesa tenerla. Por eso NO deberías usarla. Si no sabes para que lo quieres, lo más probable es que, en el fondo, no lo quieras. **Aprender a monitorizar la red.** Internet es un medio vasto y extenso lleno de miles y miles de referencias que hay que aprender a medir y monitorizar. Armarse de paciencia y tener una buena dosis de proactividad puede ayudar y mucho.

En lo referente a la observación:

Conoce los espacios que te afectan. Es fundamental identificar aquellos sitios de internet en los que se habla sobre temas o personas rela-



cionadas con la actividad de tu empresa. Puede que sean sitios pequeños, pero que ejerzan una gran influencia. Debes localizarlos y conocerlos.

Conoce las personas que te afectan. Del mismo modo, hay personas que son generadores de opinión (potenciales "hubs") respecto a la actividad de tu empresa. Identifícalos, porque debes saber quienes son.

En lo referente a la conversación que va a mantener la empresa en las redes sociales:

El relacional más interesante se hace fuera de casa. Está claro que las principales conversaciones sobre las marcas no son en los espacios de las marcas, por lo tanto, si una marca quiere generar movimiento en torno a ella, debe estar dispuesta a relacionarse fuera de los entornos que controla.

No pongas un espacio de conversación si no tienes costumbre de conversar. Si una empresa no va a "mojarse", no va a opinar y no va a contestar de tú a tú a los usuarios, ¿para qué quiere estar en redes sociales?

La conversación no se pide, se merece. Para que hablen con nosotros, debemos tener cosas que decir y debemos decir cosas que tengan un valor o que por lo menos generen un interés.

Sobre las propias redes sociales:

Las redes sociales sirven para segmentar, no para aglutinar. Tal cual, en cada red social hay un determinado perfil, así que orienta la presencia de tu empresa a ese perfil.

Alguien ya ha creado la red que necesitas. Sin comentarios, está claro. El consejo es: Procura mejorarlo.

No puedes permitirte la red que necesitas.

Las redes se han hecho para que las usen personas, no máquinas, rehuyamos los automatismos. Es



muy habitual ver a empresas que usan sus espacios en redes sociales para publicar compulsivamente y de forma automática mensajes autopromocionales o que contestan a diferentes usuarios con el mismo mensaje siempre. **Si estás en una red social es precisamente para hablar el mismo lenguaje de los usuarios y de manera personal,** y personal no significa usar el nombre del usuario en un mensaje tipo, significa personal.

El compromiso y la paciencia son necesarios, esto no es algo que funciona solo. Estar en redes sociales implica esfuerzo, trabajo, inversión de tiempo y paciencia. La empresa que crea que por estar en una red social su cuenta bancaria va a crecer exponencialmente, está muy equivocada. **Las Redes Sociales, así como el Marketing Online son un complemento perfecto para el crecimiento de la misma.** Pero no pueden generar milagrosamente esos millones, que mereces

Prepárate para oír lo que nunca quieres oír. Es un clásico el escuchar a las empresas decir, "quiero estar en Facebook, pero no quiero ningún comentario malo sobre la marca" o frases similares. Y esto no funciona así, hay ventajas pero también hay que prepararse para ser receptivo a la crítica.

En las redes sociales debes ser el mismo que en la vida real. Hay empresas que cuando entran en una red social parece que se pongan un disfraz. Si en tu día a día tu comunicación es seria, elegante, etc., en las redes sociales debes ser igual, ¿o no?

Estar en redes sociales no es gratis, lo que es gratis es entrar en ellas.

A buen entendedor, pocas palabras.

Por: Donostik

RENUEVATE!!!

Actualizamos tu Sitio Web y lo Posicionamos dentro de los Primeros Lugares de Google



Más Información:

fono: +(562) 7257883 // mail: info@webdental.cl



ESPECTACULAR PROMOCIÓN



Pilares de Implantes



Hasta 14 Piezas



Sobre Implantes

Coronas y puentes \$60.000 x pieza



Carillas



Incrustaciones



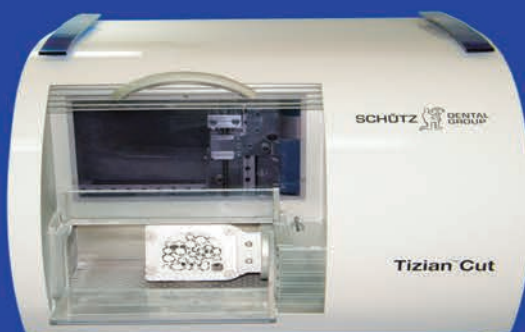
Casquetes

Por cada 6 zirconios realizados el sexto es gratis



Valido para Dentistas y Laboratorios dentales de todo Chile

Promoción Valida hasta el 30 de septiembre de 2012



ZIRCONIO CAD/CAM
Tizian Inlab
PRECISION Y NATURALIDAD ALEMANA
Central Internacional
de Fresados CAD/CAM



Monjitas 527 Of. 901, Metro Bellas Artes Santiago
Mesa Central 9636320 - www.beraudent.cl - beraudent@gmail.com
Despachos a todo Chile Búsquenos en Facebook



webdental.cl

GRACIAS!!!

Porque queremos que Celebremos juntos nuestro 4to Aniversario participa de los espectaculares Concursos y Sorteos, que realizaremos durante el mes de julio.
Infórmate en www.webdental.cl

ALGUNOS DE NUESTROS PREMIOS:

- Software de Administración y Gestión Odontológica.
- Gorros Quirúrgicos y Uniformes Clínicos (hombre y mujer).
- 20 Membresías Gratuitas para Nuestra Plataforma de Cursos Online de Odontología (certificados por la FDILA A.C)
- Invitaciones Gratuitas a diversos Eventos.

ANIVERSARIO webdental.cl

4 AÑOS

JUNTO A LA ODONTOLOGÍA
LATINOAMERICANA

Odontología Online



WEB: <http://webdental.cl>
BLOG: <http://webdental.cl/blog>
CURSOS ONLINE
<http://webdental.cl/cursos>
BOLETIN INFORMATIVO
<http://webdental.cl/boletin>
DIRECTORIO DE DENTISTAS
<http://webdental.cl/dentistas>

REDES SOCIALES



facebook
<http://facebook.com/webdentalchile>
twitter
http://twitter.com/webdental_cl
Youtube
<http://youtube.com/webdentalchile>

facebook

twitter

You Tube
Broadcast Yourself